

# Genossenschaft Lerchenhorst eG - Nottuln

## Vorstand



**Michael Kirchner**



**Stefan Kohaus**

Arbeiten Wohnen Leben



Genossenschaft  
Lerchenhorst eG



Genossenschaft  
Lerchenhorst eG

# Genossenschaft Lerchenhorst eG - Nottuln

## Projekt Lerchenhain





# Genossenschaft Lerchenhorst eG - Nottuln

## *Projekt Lerchenhain*

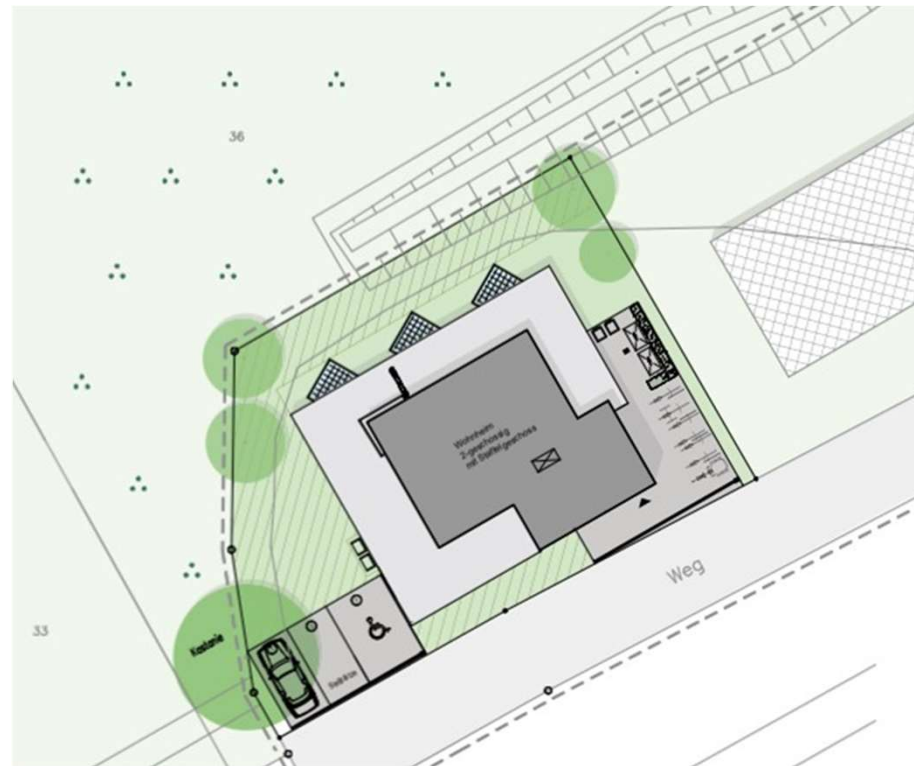
- ✓ Baugenehmigung wurde erteilt
- ✓ die Fördermittel sind beantragt
- ✓ 14 Wohneinheiten mit 2 Zimmern und 3 Zimmern
- ✓ Kaltmiete 6,70 € / m<sup>2</sup>
- ✓ KFW Darlehen über 2,0 Mio. €
- ✓ Finanzierungsmittel bei der Sparkasse sind reserviert
- ✓ Darlehen NRW.BANK über 3,6 Mio. € sind beantragt
- ✓ Gesamtinvestition 5,6 Mio. €
- ✓ Ausschreibung GU endete am 02.09.2024



Genossenschaft  
Lerchenhorst eG

# Genossenschaft Lerchenhorst eG - Nottuln

## *Projekt Studenten- und Azubiwohnen*





# Genossenschaft Lerchenhorst eG - Nottuln

## *Projekt Studenten- und Azubiwohnen*

- ✓ Baugenehmigung ist beantragt
- ✓ die Fördermittel sind beantragt
- ✓ 7 Wohneinheiten mit 8 Plätzen (2er WG) und 1 Gemeinschaftsraum
- ✓ Kaltmiete pro Mietplatz 240,00 €
- ✓ KFW Darlehen
- ✓ Finanzierung Volksbank
- ✓ Gesamtinvestition 1,1 Mio. €



# Genossenschaft Lerchenhorst eG - Nottuln

## *Projekt Wohnen 50-plus*

- ✓ Das Projekt befindet sich derzeit in der Konzeptphase

# Genossenschaft Lerchenhorst eG - Nottuln

Arbeiten Wohnen Leben



Genossenschaft  
Lerchenhorst eG

*Vielen Dank für Ihre Aufmerksamkeit*