



Erschließungsgebiet südl. Lerchenhain in Nottuln
Ing.-Büro Gnegel GmbH, Sendenhorst

Erschließungsgebiet südl. Lerchenhain in Nottuln, hydraulische Auswirkung für das Bestandsgebiet Lerchenhain

-2-



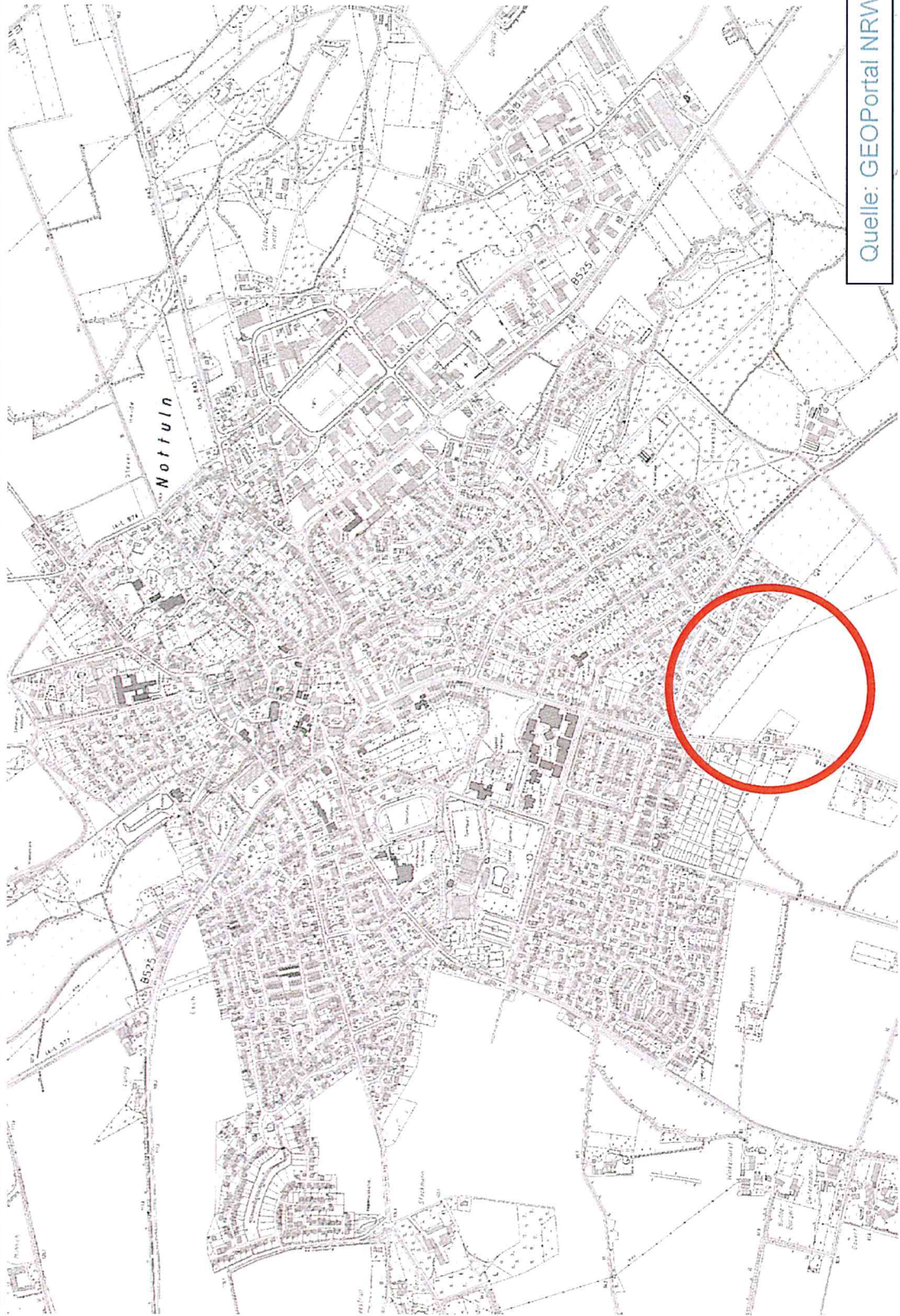
PLANUNG UND ABWICKLUNG VON VERKEHRSANLAGEN UND INGENIEURBAUWERKEN

Osttor 43
48324 Sendenhorst

Tel. 0 25 26 / 10 26
Fax 0 25 26 / 10255
info@gnegel.net
www.gnegel.net



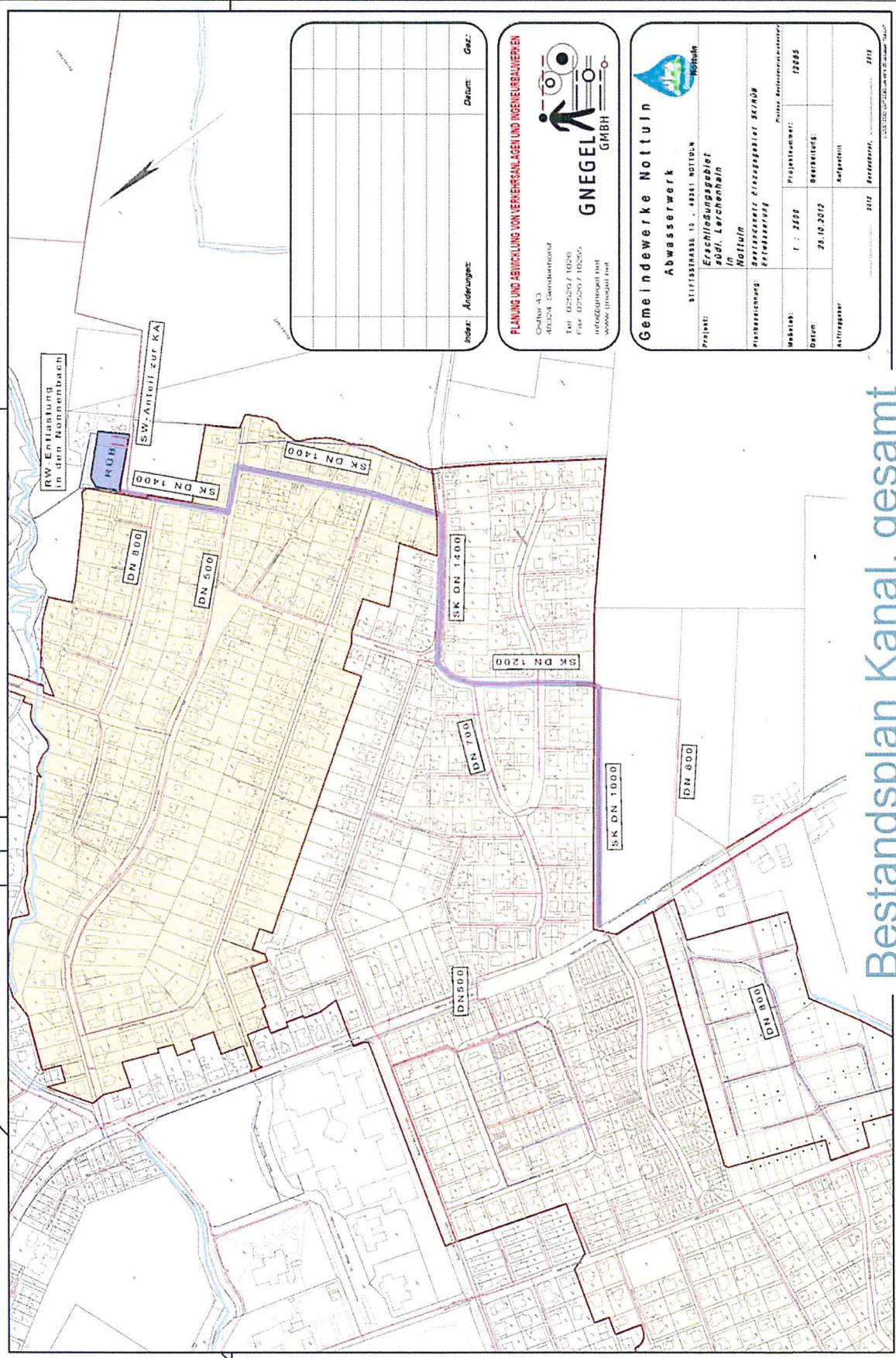
Erschließungsgebiet südl. Lerchenhain in Nottuln
Ing.-Büro Gnegel GmbH, Sendenhorst



Quelle: GEOPortal NRW

Übersicht Nottuln, Lage BG südl. Lerchenhain

Erschließungsgebiet südl. Lerchenhain in Nottuln
 Ing.-Büro Gnegel GmbH, Sendenhorst



Indiz:	Änderungsz:	Datum:	Gez:

PLANUNG UND ABWICKLUNG VON VERKEHRSANLAGEN UND INGENIEURBEREICHEN

GNEGEL
GMBH

Oschar 43
 48324 Sendenhorst
 Tel: 02520 / 10250
 Fax: 02520 / 10255
 info@gnegel.net
 www.gnegel.net

Gemeinderwerke Nottuln
Abwasserwerk

Blittstrasse 15 - 49281 Nottuln
 Erschließungsgebiet
 südl. Lerchenhain
 Nottuln

Planzeichnung:	Erstellungs- / Einzelgeplant SK/ND	Kunde / Bestandsnummer:	
Maßstab:	1 : 2500	Projekt-Nr.:	12085
Datum:	25.10.2012	Bestell-Nr.:	
Anlage-Nr.:		Auftrag-Nr.:	

Bestandsplan Kanal, gesamt

Erschließungsgebiet südl. Lerchenhain in Nottuln
 Ing.-Büro Gnegel GmbH, Sendenhorst






Lageplan, gesamt - Entwässerung



Erschließungsgebiet südl. Lerchenhain in Nottuln
Ing.-Büro Gnegel GmbH, Sendenhorst

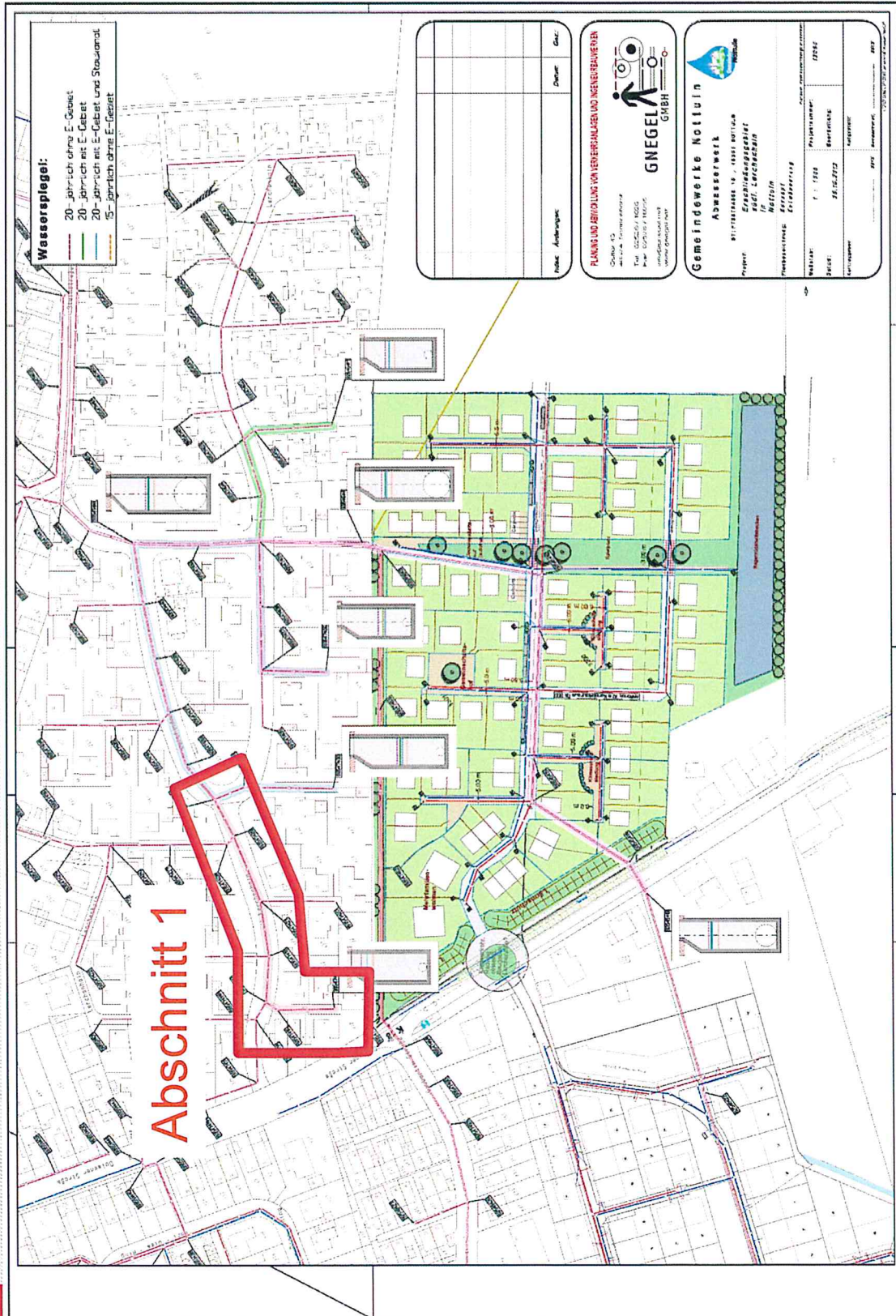
Wasserspiegel:

-  20-jährlich ohne E-Gebiet
-  20-jährlich mit E-Gebiet
-  20-jährlich mit E-Gebiet und Staukanal
-  15-jährlich ohne E-Gebiet

Legende



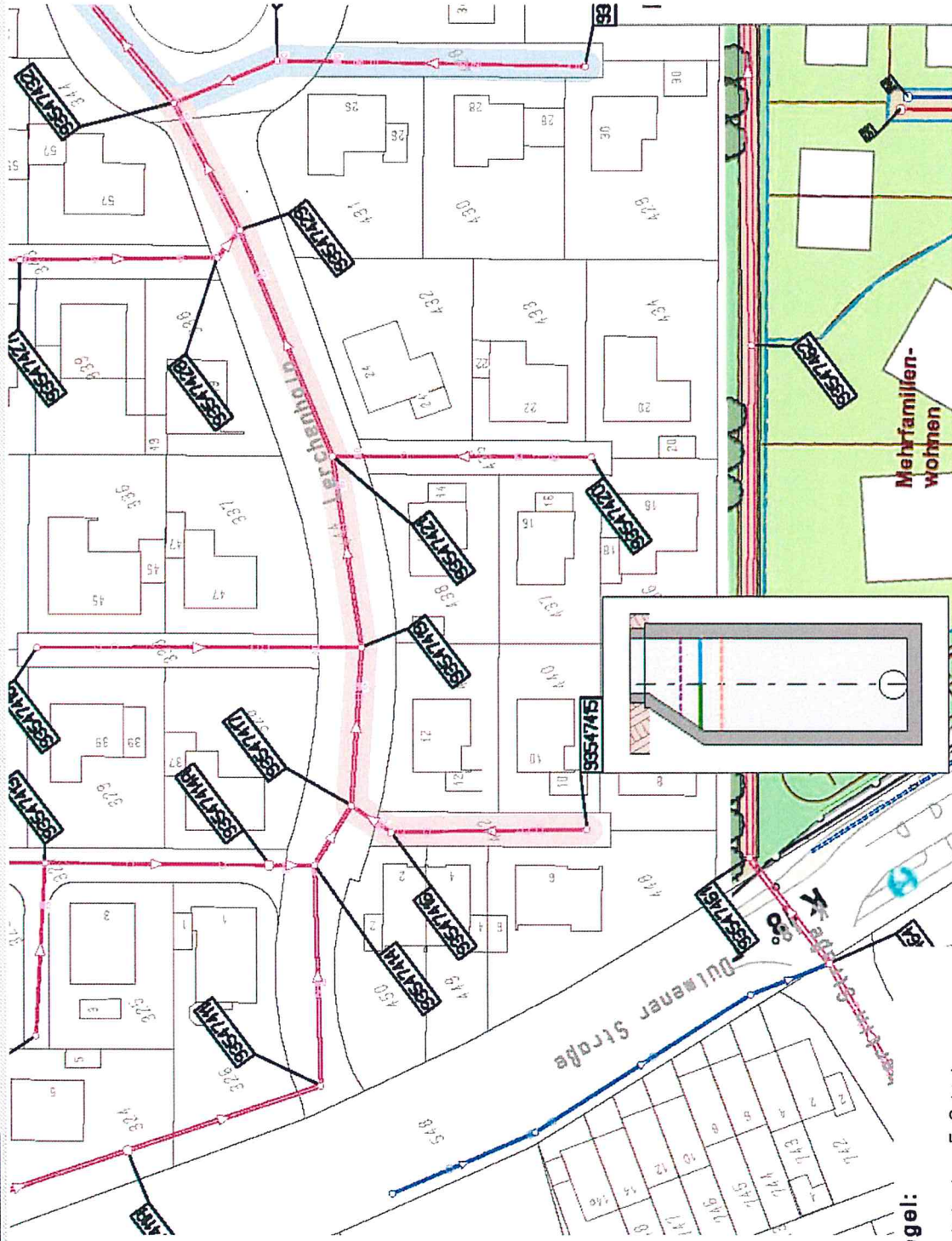
Erschließungsgebiet südl. Lerchenhain in Nottuln
 Ing.-Büro Gnegel GmbH, Sendenhorst



Lageplan, gesamt - Entwässerung



Erschließungsgebiet süd. Lerchenhain in Nottuln
 Ing.-Büro Gnegel GmbH, Sendenhorst



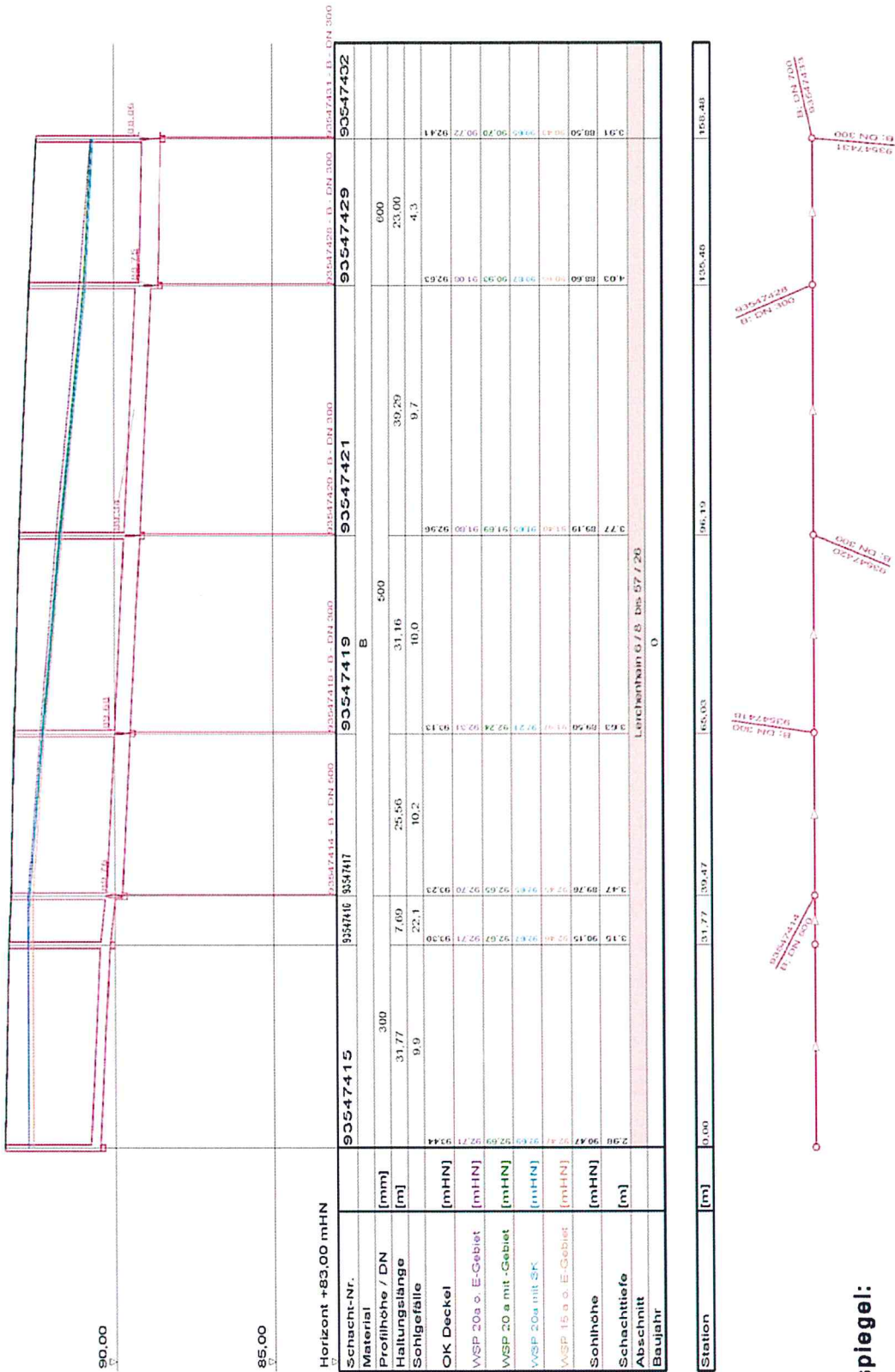
Wasserspiegel:

- 20-jährlich ohne E-Gebiet
- 20-jährlich mit E-Gebiet
- 20-jährlich mit E-Gebiet und Staukanal
- 15-jährlich ohne E-Gebiet

Abschnitt 1



Erschließungsgebiet südl. Lerchenhain in Nottuln
 Ing.-Büro Gnegel GmbH, Sendenhorst



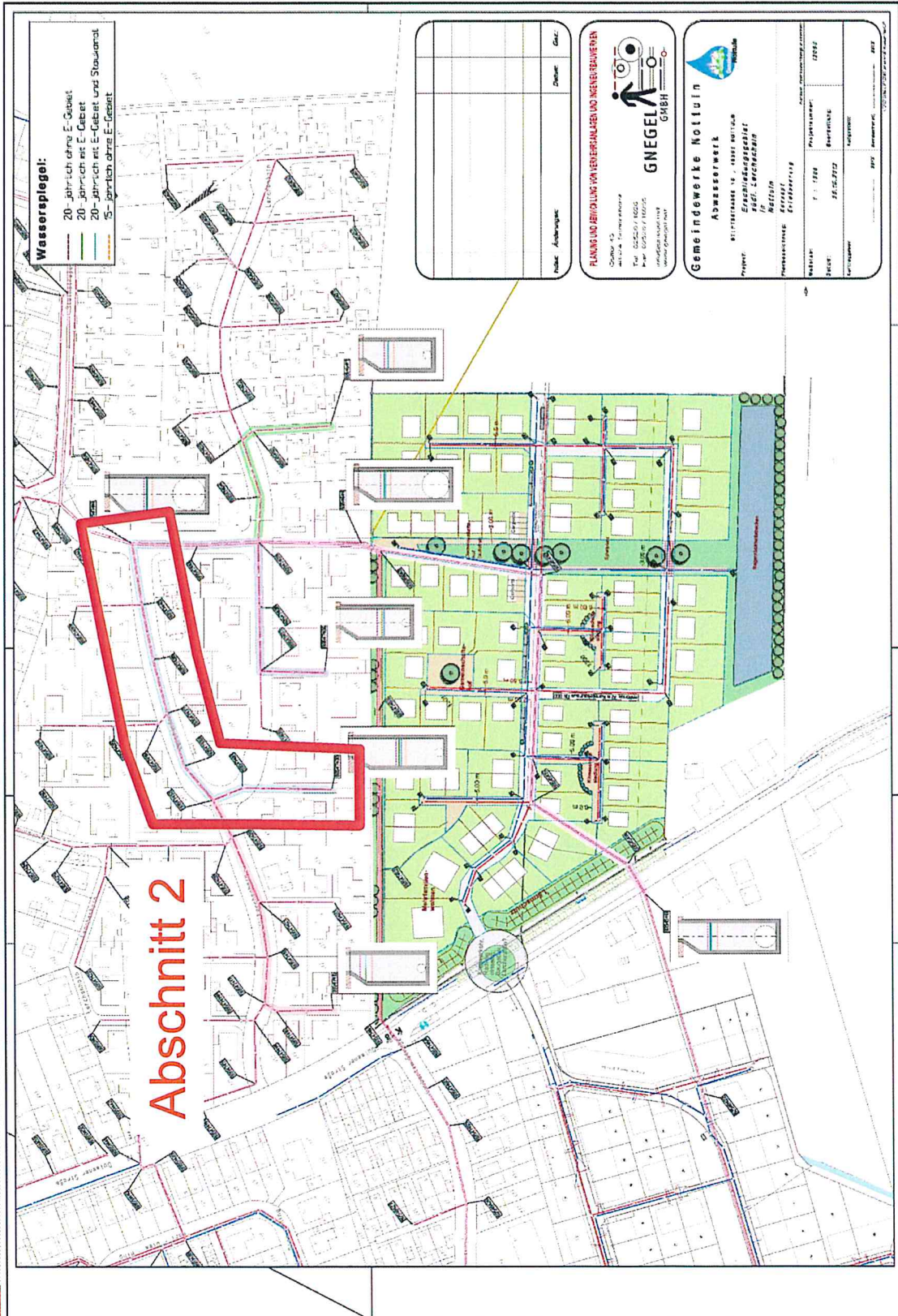
Längsschnitt 1

Wasserspiegel:

- 20-jährlich ohne E-Gebiet
- 20-jährlich mit E-Gebiet
- 20-jährlich mit E-Gebiet und Staukanal
- 15-jährlich ohne E-Gebiet



Erschließungsgebiet süd. Lerchenhain in Nottuln
 Ing.-Büro Gnegel GmbH, Sendenhorst



Wasserspiegel:

- 20-jährlich ohne E-Gebiet
- 20-jährlich mit E-Gebiet
- 15-jährlich ohne E-Gebiet

Nr.	Abtragung	Datum	Gez.

PLANUNG UND BEREICHUNG VON VERLEHRLICHEN UND INGENIEURBEREICHEN

GNEGEL GMBH

Ing.-Büro
 48149 Sendenhorst
 Tel. 05252/11000
 Fax 05252/11005
 E-Mail: gnegel@gnegel.de
 www.gnegel.de

Gemeindewerke Nottuln
 Abwasserwerk

ST-117/2016 Nr. 10/2017 Nottuln
 Entwurf: Abwasserkanal
 in der Lerchenhain

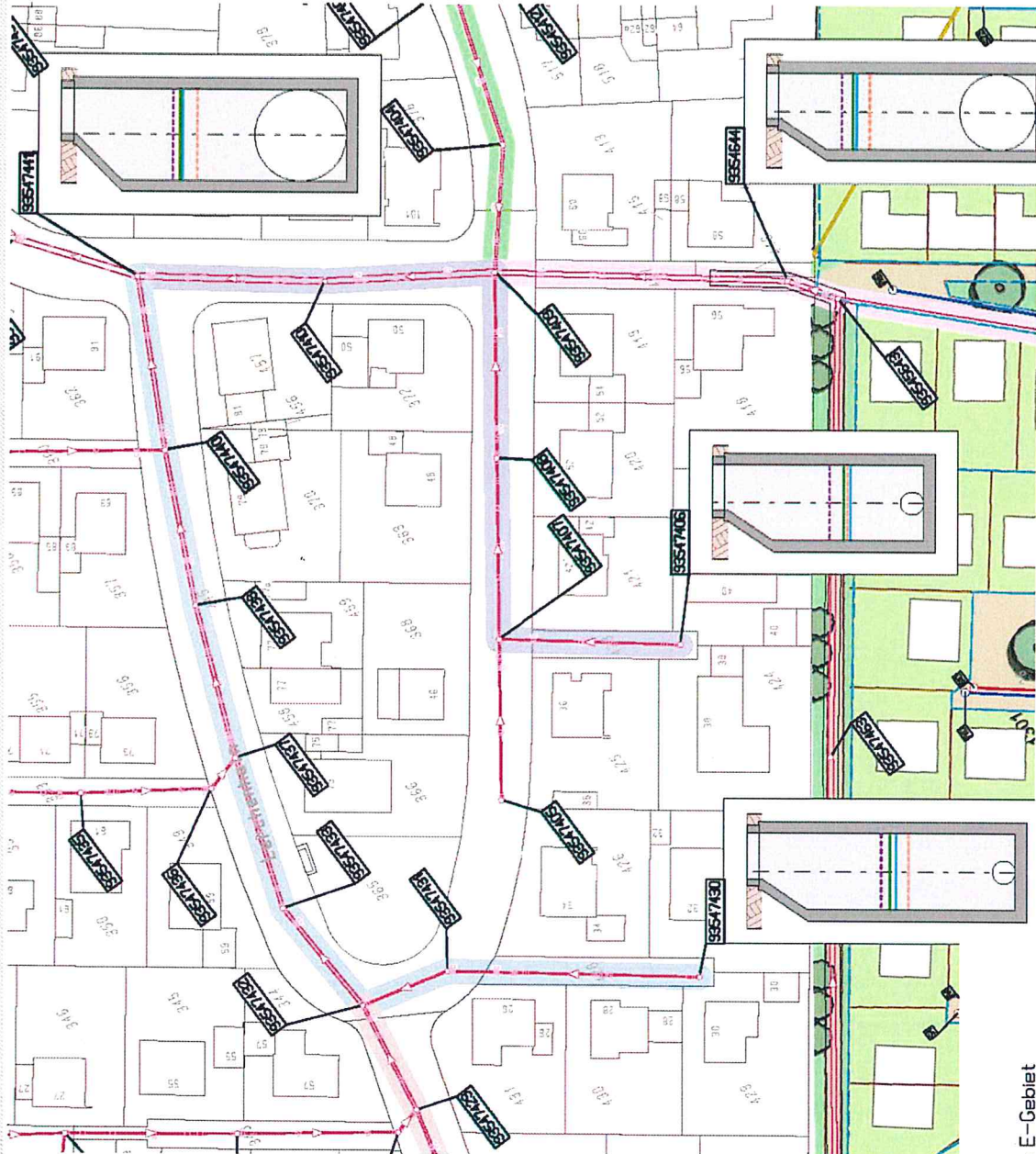
Projekt: Nottuln
 Entwurf: Entwurf

Projektbeginn: 2017
 Entwurf: 2017
 Ausführung: 2017

Lageplan, gesamt - Entwässerung



Erschließungsgebiet südl. Lerchenhain in Nottuln
 Ing.-Büro Gnegel GmbH, Sendenhorst



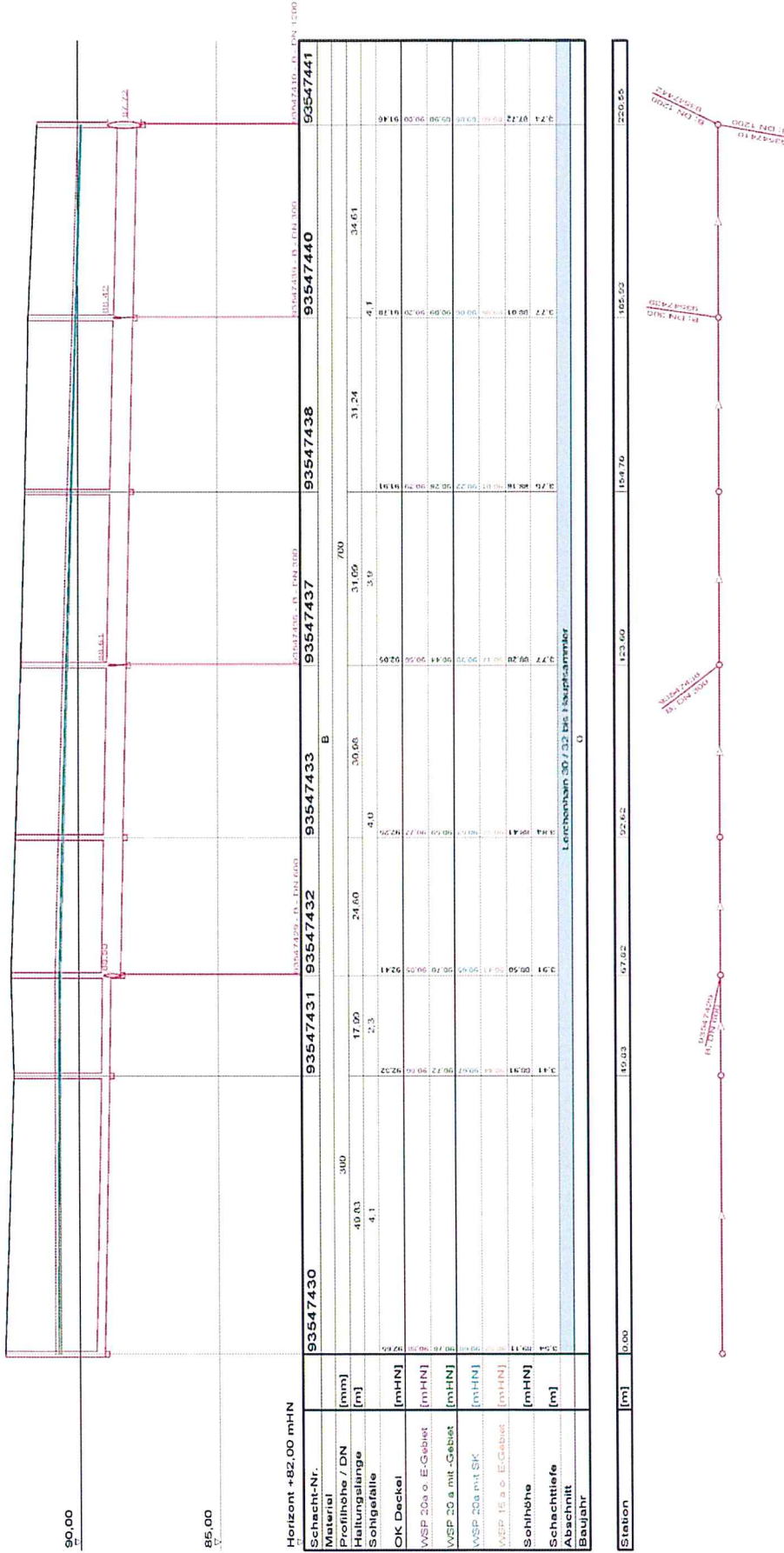
Abschnitt 2

Wasserspiegel:

- 20-jährlich ohne E-Gebiet
- 20-jährlich mit E-Gebiet
- 20-jährlich mit E-Gebiet und Staukanal
- 15-jährlich ohne E-Gebiet



Erschließungsgebiet südl. Lerchenhain in Nottuln
 Ing.-Büro Gnegel GmbH, Sendenhorst



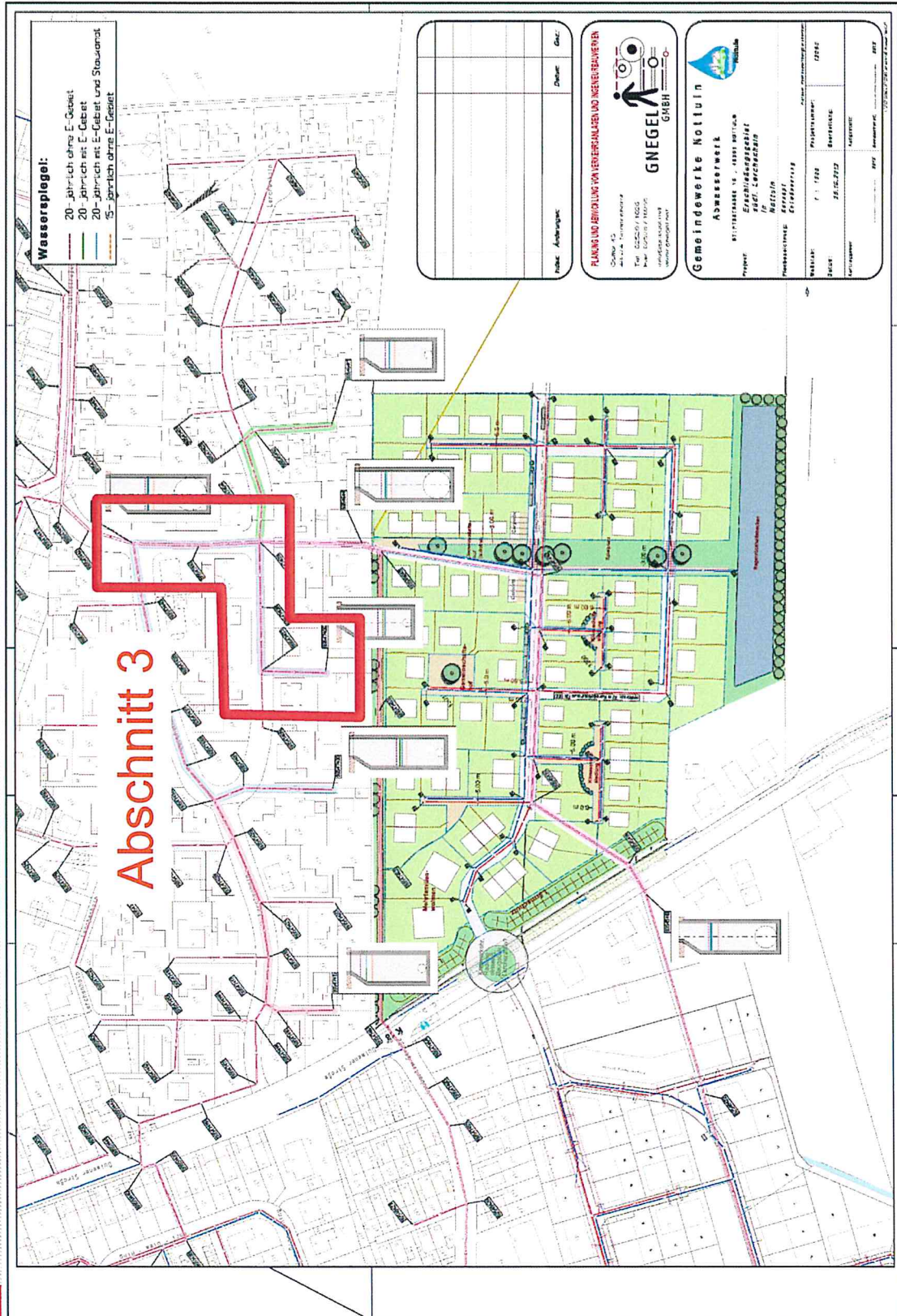
Wasserspiegel:

- 20-jährlich ohne E-Gebiet
- 20-jährlich mit E-Gebiet
- 20-jährlich mit E-Gebiet und Staukanal
- 15-jährlich ohne E-Gebiet

Längsschnitt 2



Erschließungsgebiet südl. Lerchenhain in Nottuln
 Ing.-Büro Gnegel GmbH, Sendenhorst



Nr.	Abtragung	Datum	Gez.

FLANIERUNG UND BEREINIGUNG VON VERLEGESCHÄDEN UND NEUERBAUWERKEN

GNEGEL GMBH

Dr. rer. oec. G. Gnegel
 Tel. 0251/31 16025
 Fax 0251/31 16026
 www.gnegel.de

Gemeindewerke Nottuln
Abwasserwerk

WITTESTRASSE 15 · 49200 NOTTULN
Erreichte Abwasserleistung
1987 · LERCHENHAIN

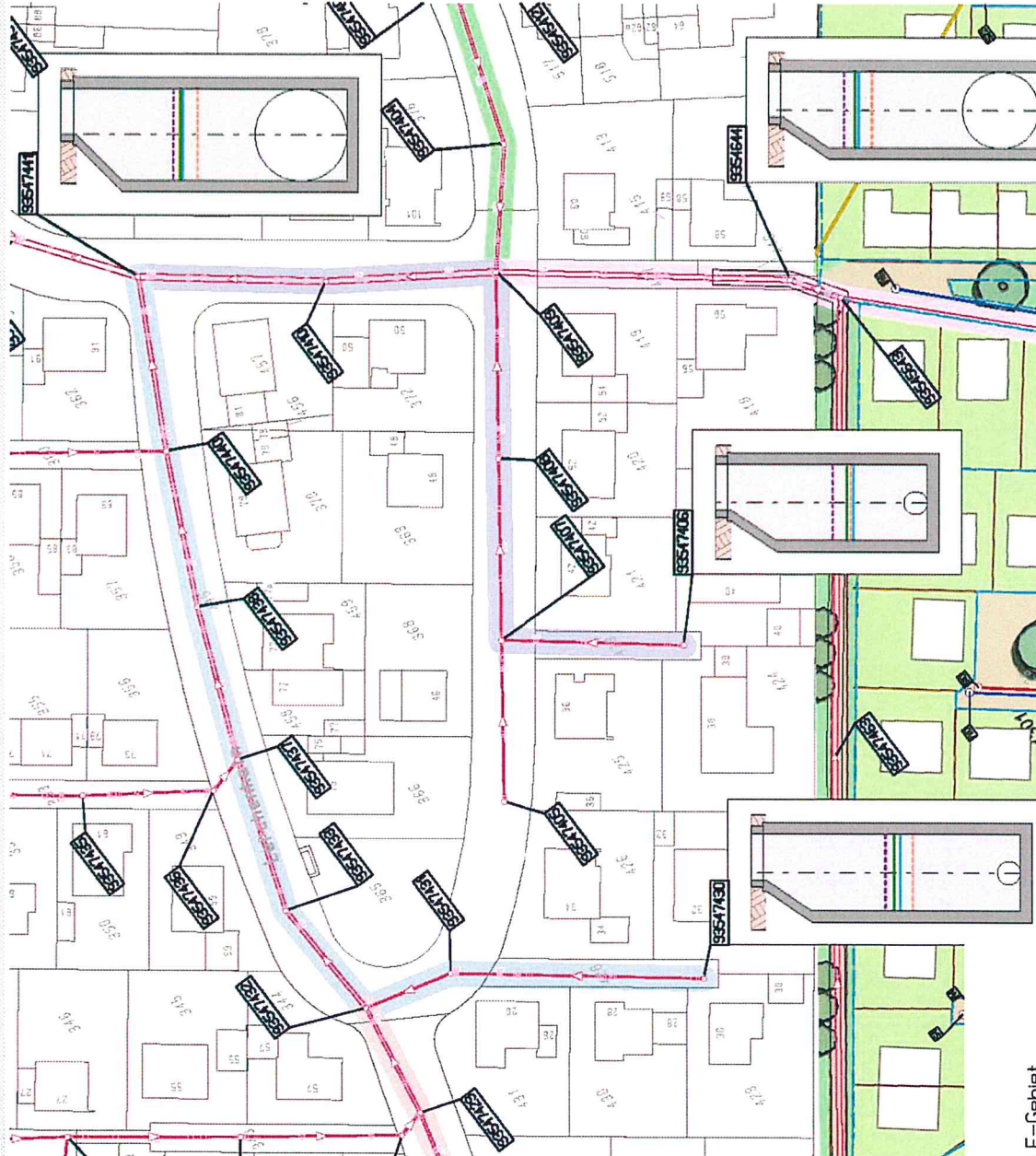
IP: 100000
 Projekt: 100000
 Projektbeginn: 100000
 Projektabschluss: 100000

Verkehr: 100000
 Baujahr: 100000
 Bauweise: 100000
 Lageplan: 100000

Lageplan, gesamt - Entwässerung



Erschließungsgebiet südl. Lerchenhain in Nottuln
 Ing.-Büro Gnegel GmbH, Sendenhorst



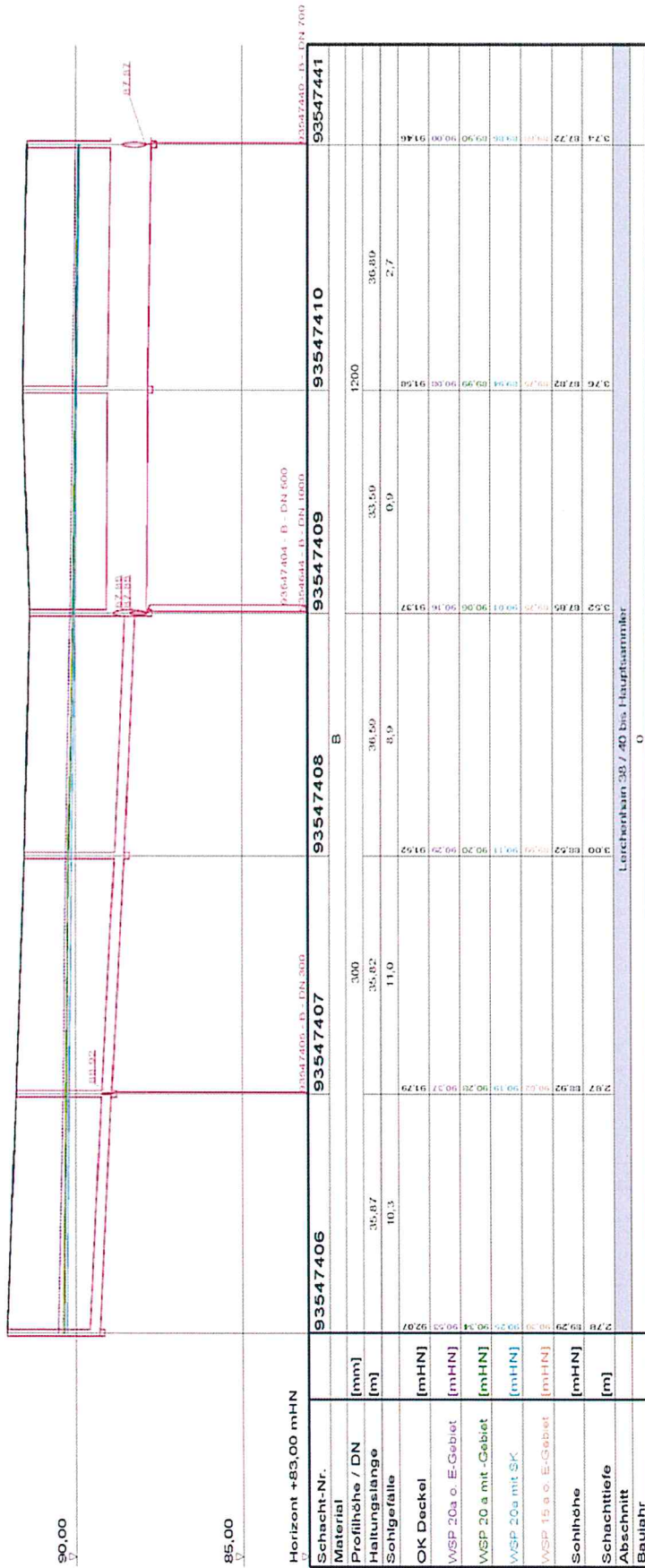
Wasserspiegel:

- 20-jährlich ohne E-Gebiet
- 20-jährlich mit E-Gebiet
- 20-jährlich mit E-Gebiet und Staukanal
- 15-jährlich ohne E-Gebiet

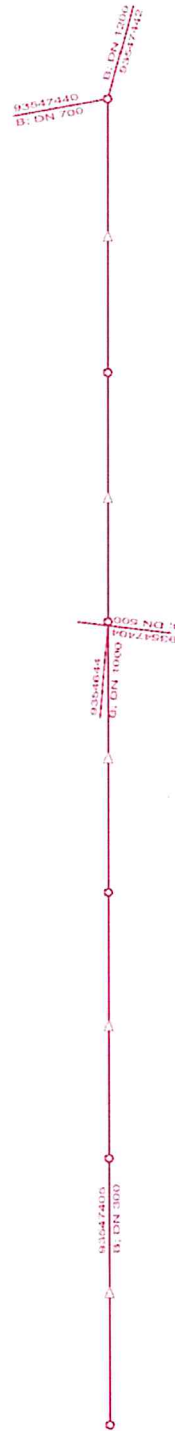
Abschnitt 3



Erschließungsgebiet südl. Lerchenhain in Nottuln
 Ing.-Büro Gnegel GmbH, Sendenhorst



Station	[m]	0,00	35,37	71,69	108,29	144,07	178,76
---------	-----	------	-------	-------	--------	--------	--------



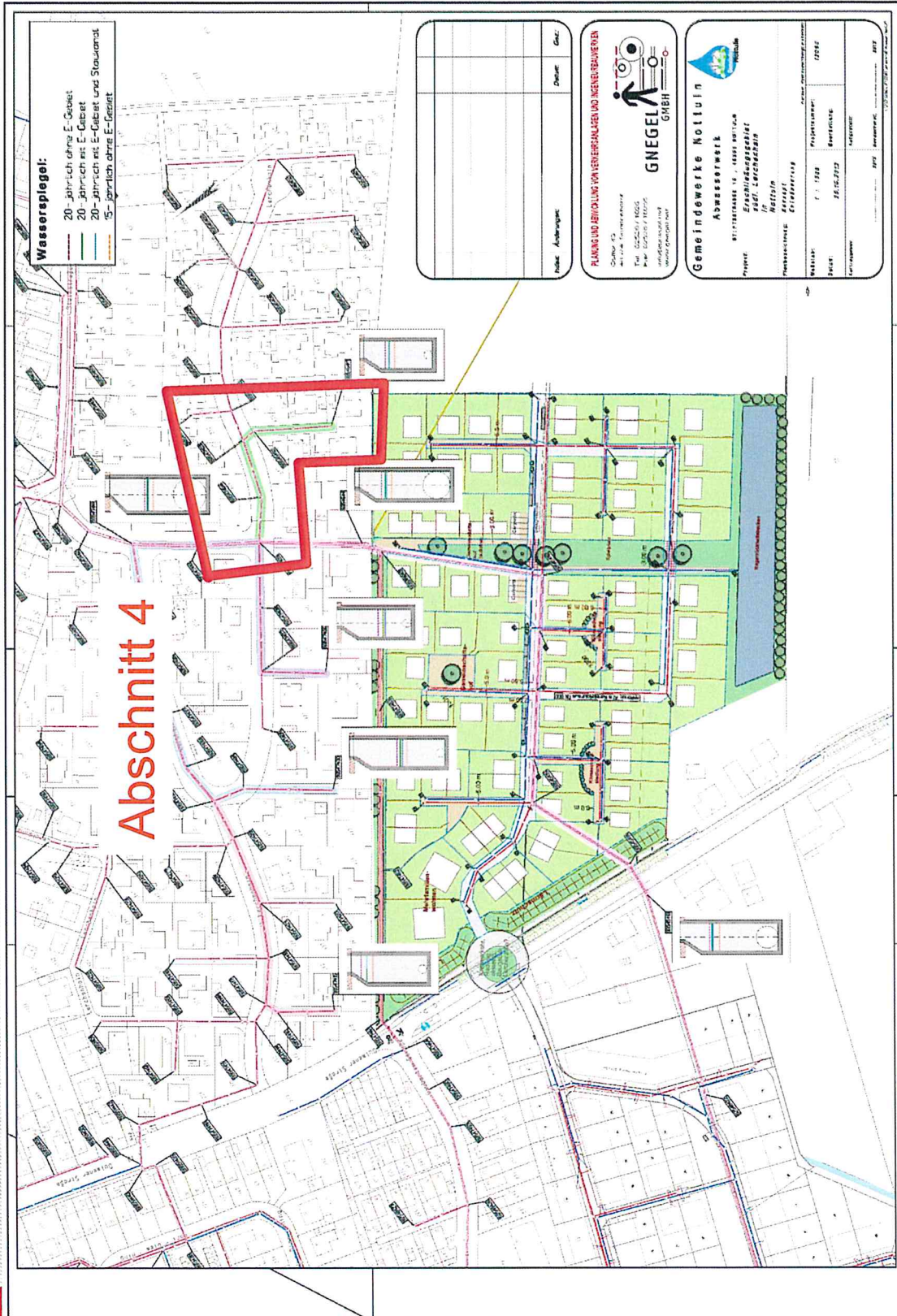
Längsschnitt 3

Wasserspiegel:

- 20-jährlich ohne E-Gebiet
- 20-jährlich mit E-Gebiet
- 20-jährlich mit E-Gebiet und Staukanal
- 15-jährlich ohne E-Gebiet



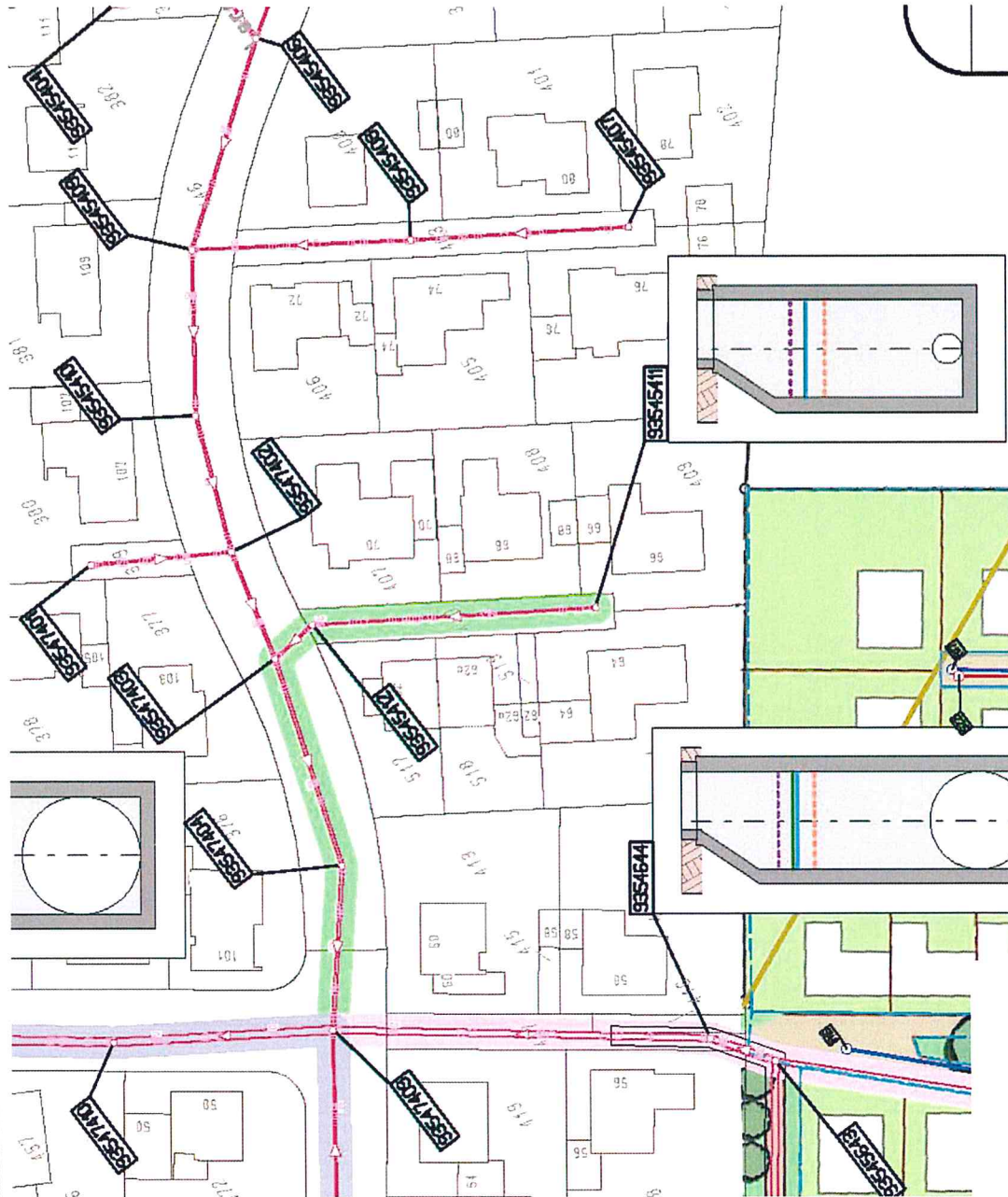
Erschließungsgebiet südl. Lerchenhain in Nottuln
 Ing.-Büro Gnegel GmbH, Sendenhorst



Lageplan, gesamt - Entwässerung



Erschließungsgebiet südl. Lerchenhain in Nottuln
 Ing.-Büro Gnegel GmbH, Sendenhorst



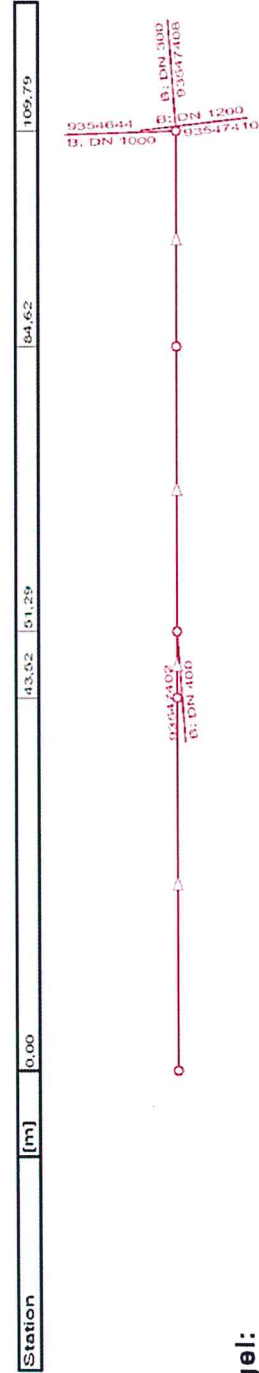
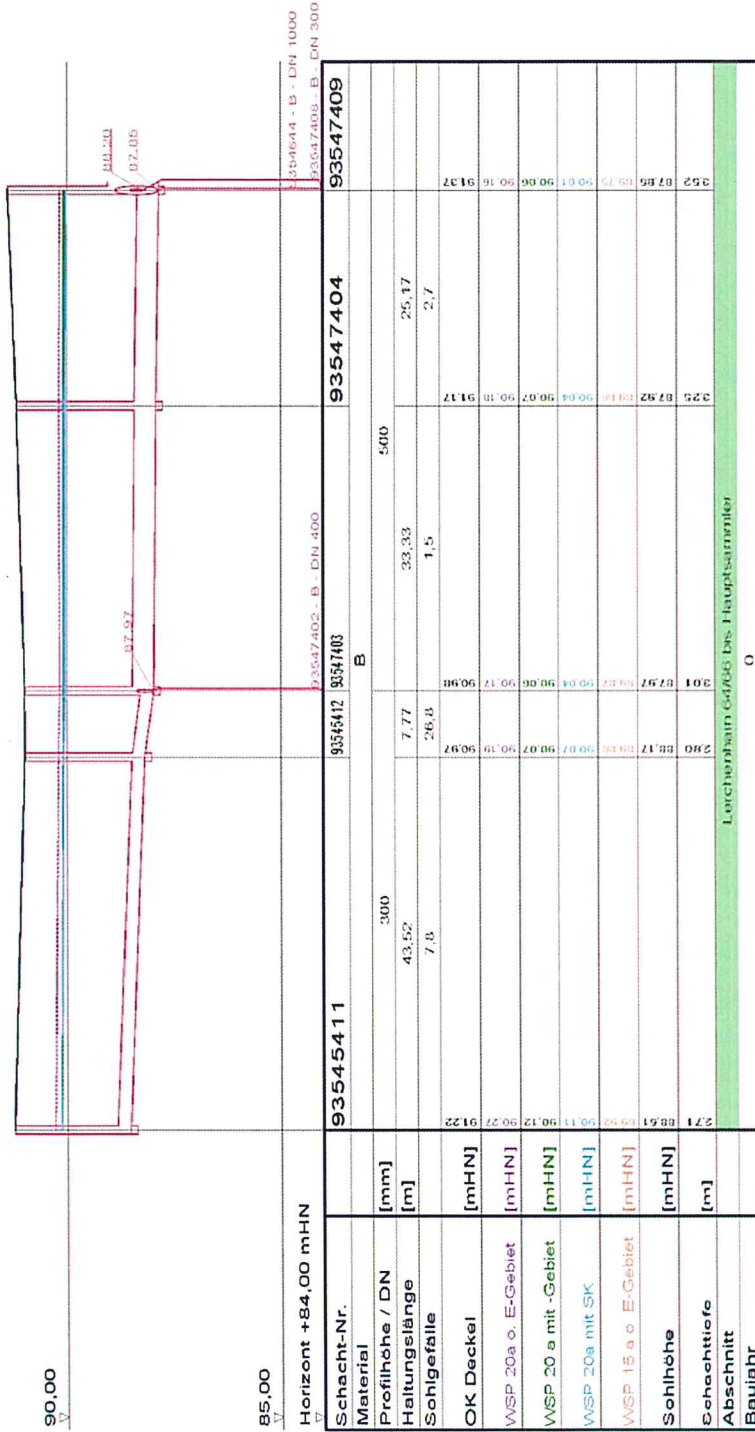
Abschnitt 4

Wasserspiegel:

- 20-jährlich ohne E-Gebiet
- 20-jährlich mit E-Gebiet
- 20-jährlich mit E-Gebiet und Staukanal
- 15-jährlich ohne E-Gebiet



Erschließungsgebiet südl. Lerchenhain in Nottuln
 Ing.-Büro Gnegel GmbH, Sendenhorst



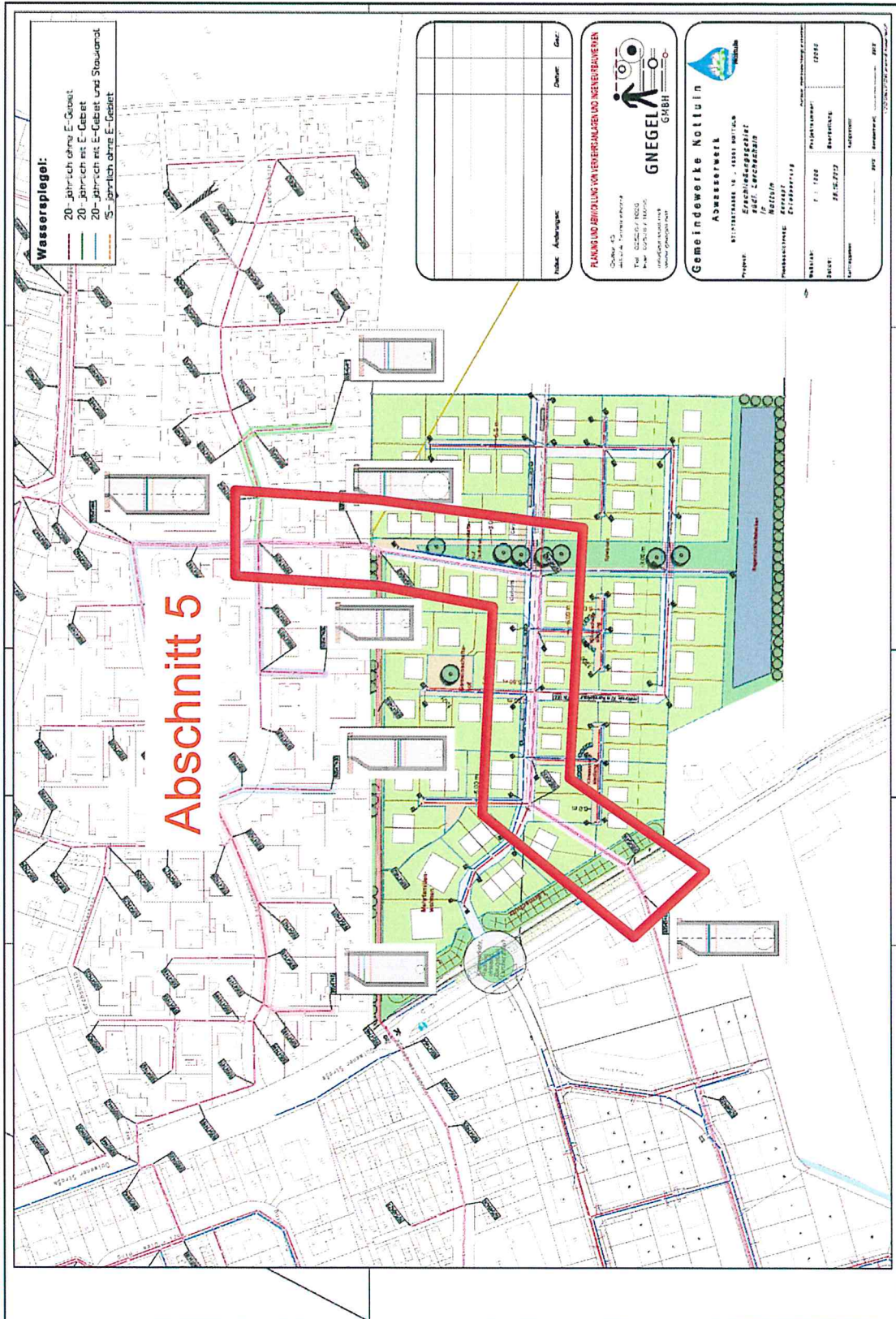
Längsschnitt 4

Wasserspiegel:

- 20-jährlich ohne E-Gebiet
- 20-jährlich mit E-Gebiet
- 20-jährlich mit E-Gebiet und Staukanal
- 15-jährlich ohne E-Gebiet



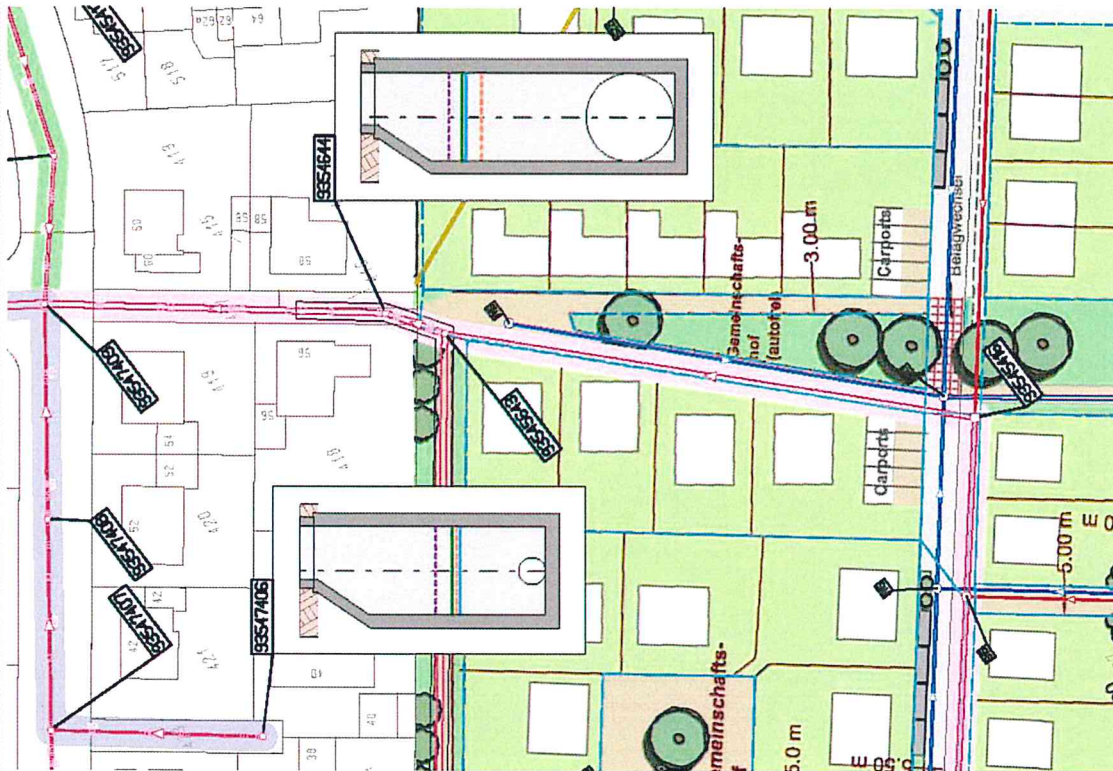
Erschließungsgebiet südl. Lerchenhain in Nottuln
 Ing.-Büro Gnegel GmbH, Sendenhorst



Lageplan, gesamt - Entwässerung



Erschließungsgebiet südl. Lerchenhain in Nottuln
 Ing.-Büro Gnegel GmbH, Sendenhorst



Abschnitt 5

Wasserspiegel:

- 20-jährlich ohne E-Gebiet
- 20-jährlich mit E-Gebiet
- 20-jährlich mit E-Gebiet und Staukanal
- 15-jährlich ohne E-Gebiet



Erschließungsgebiet südl. Lerchenhain in Nottuln
Ing.-Büro Gnegel GmbH, Sendenhorst

Rahmendaten zum SW-Netz

Volumen SW-Netz (800 m):	40 m ³
optionales Mehrvolumen SK (DN 800):	32 m ³
Schmutzwasseranfall (ca. 300 EW):	2 l/s
Leistungsfähigkeit DN 250:	50 l/s

Abfluss aus dem E-Gebiet (20-jährlich)

ohne Erschließungsgebiet:	max. 744 l/s
mit Erschließungsgebiet:	max. 717 l/s
mit Erschließungsgebiet und SK:	max. 712 l/s



Erschließungsgebiet südl. Lerchenhain in Nottuln
Ing.-Büro Gnegel GmbH, Sendenhorst

Vielen Dank für Ihre Aufmerksamkeit!