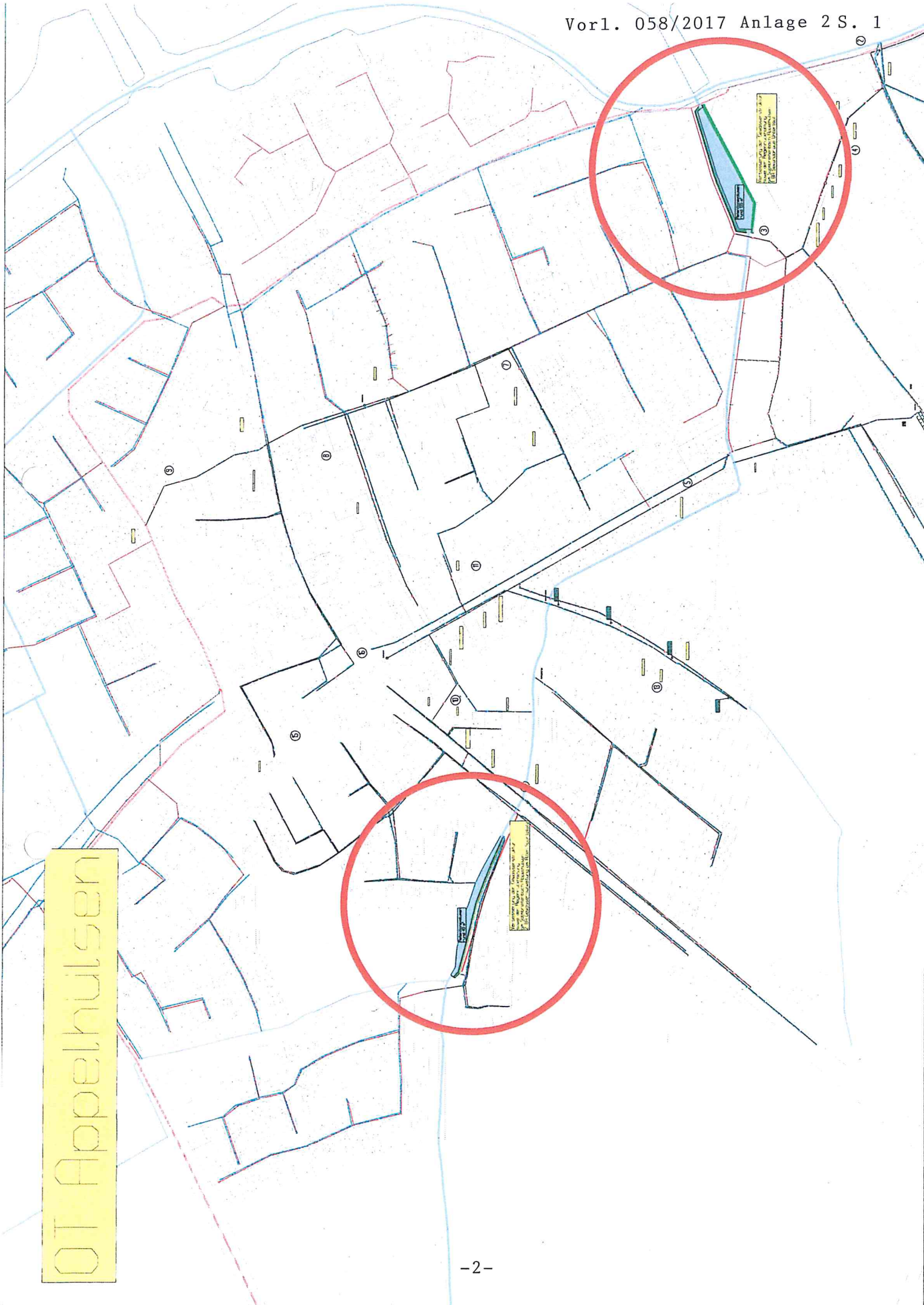


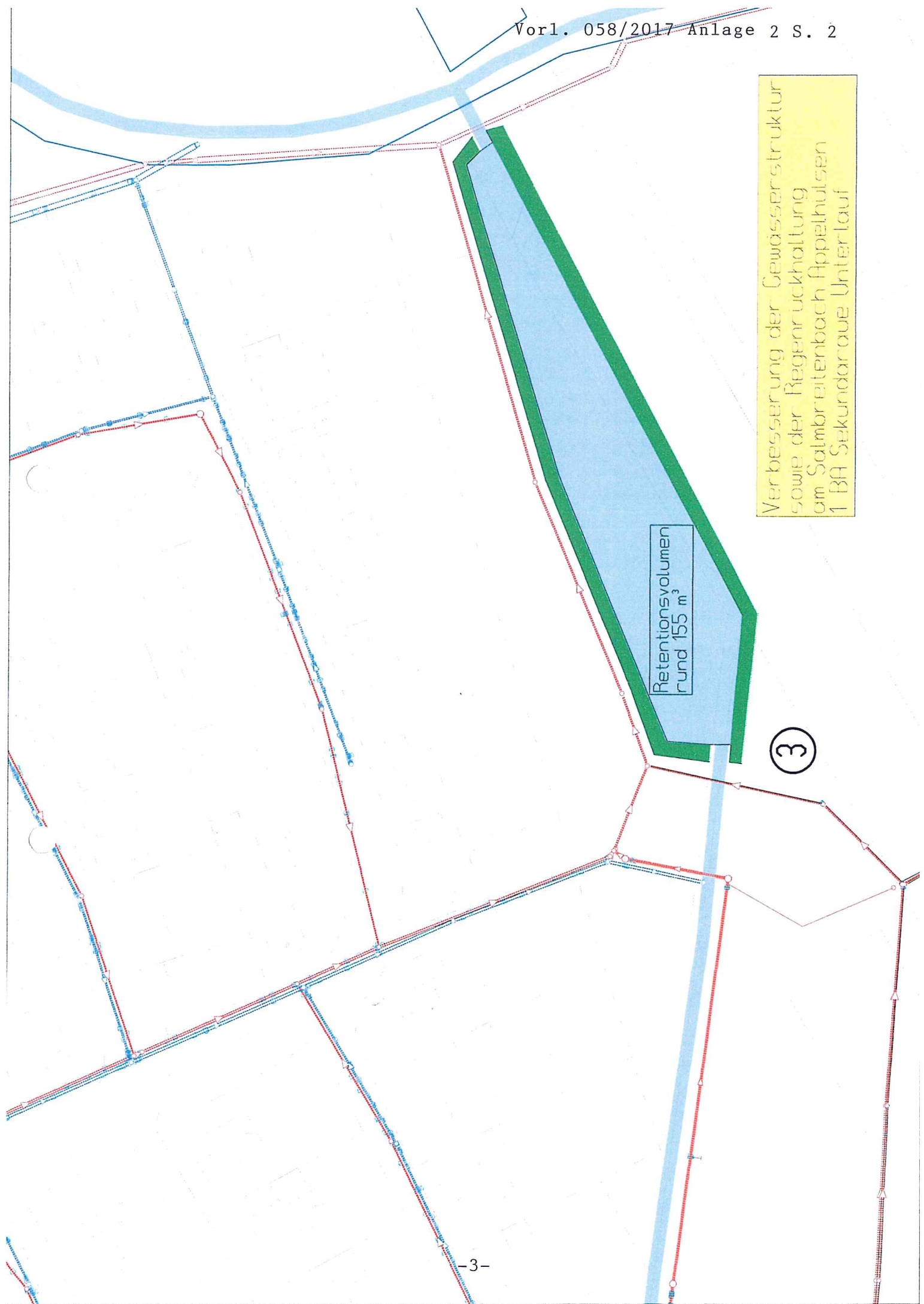
OT Apfelhulsen

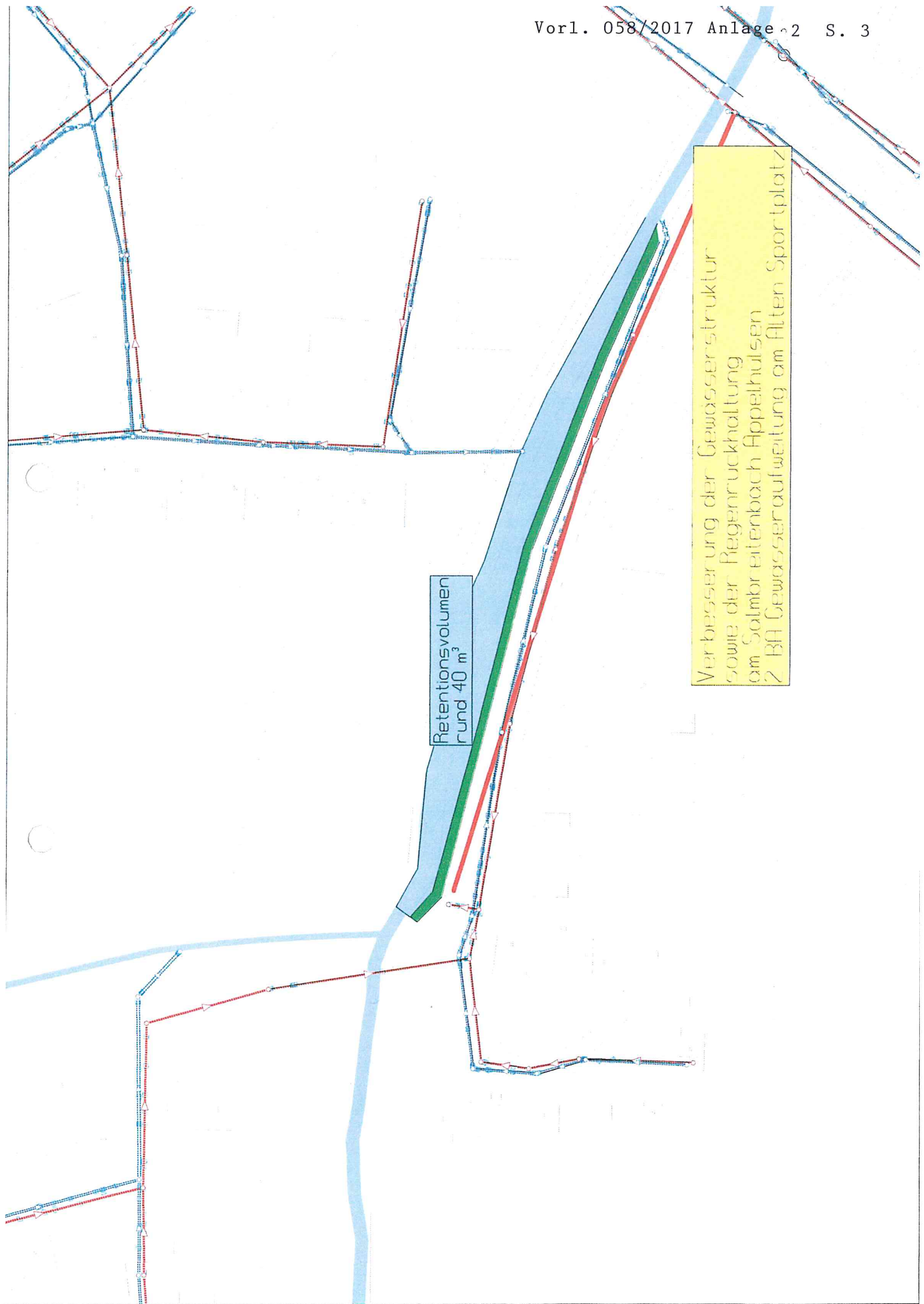


Verbesserung der Gewässerstruktur  
sowie der Regenrückhaltung  
am Salmbreitbach Appelhutsen  
1 BA Sekundäraue Unterlauf

Retentionsvolumen  
rund 155 m<sup>3</sup>

3





Retentionsvolumen  
rund 40 m<sup>3</sup>

Verbesserung der Gewässerstruktur  
sowie der Regenrückhaltung  
am Salmbach Aitenbach Appelhulsen  
2 BfA Gewässeraufweitung am Alten Sportplatz