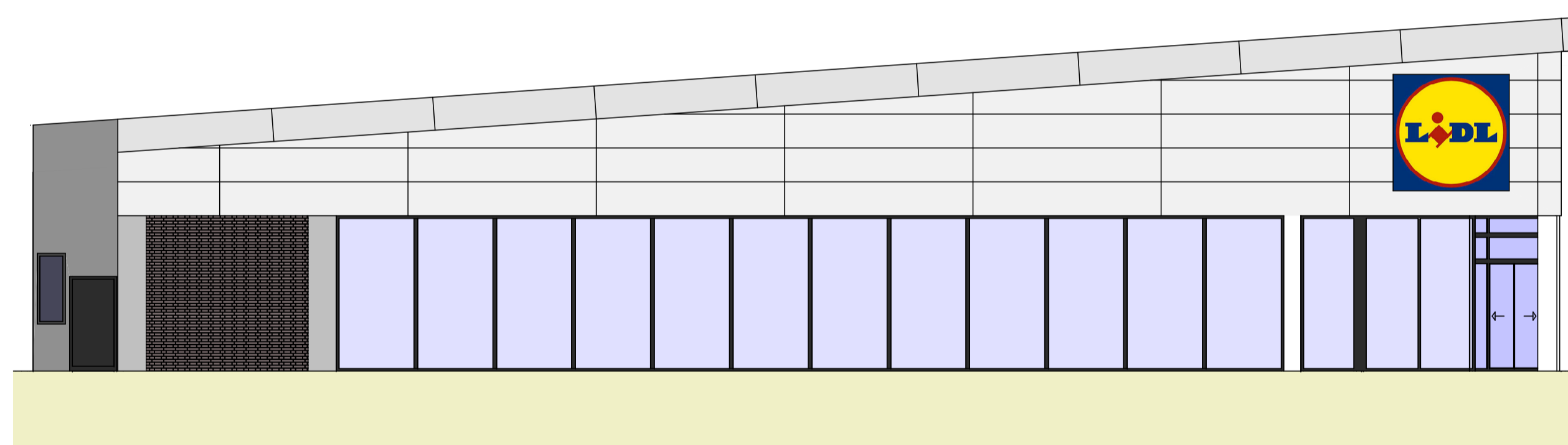
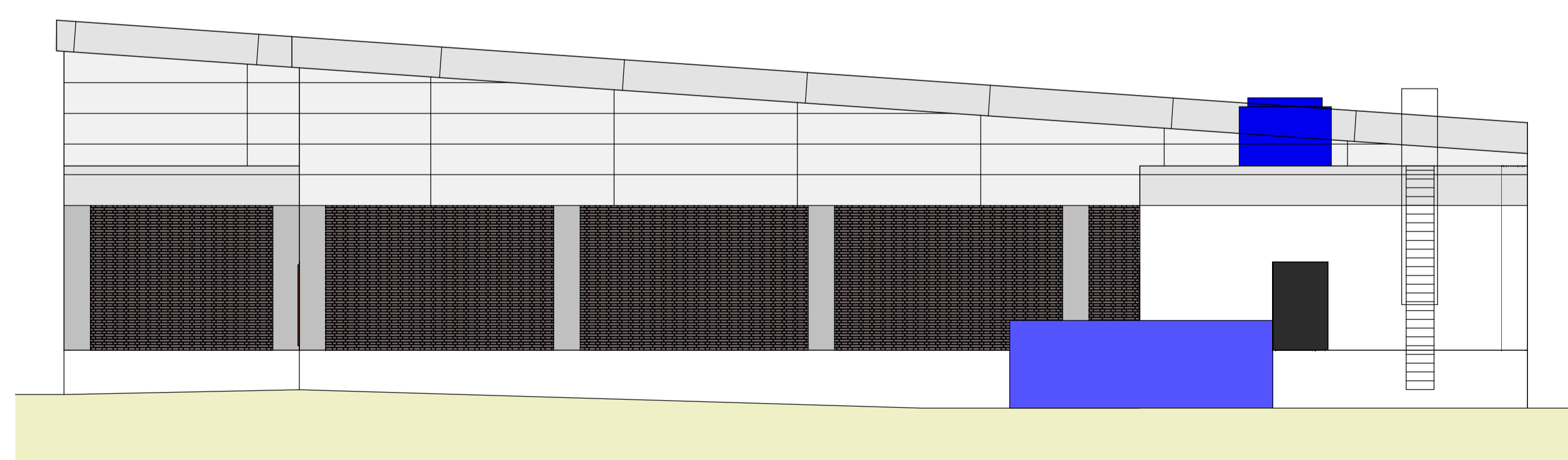


Ansicht Appelhüsener Straße



Ansicht Parkplatz



Ansicht Rampe

Zeichenerklärung			
○	Baum vorhanden	PF	Pflanzung
⊗	Baum entfernen	g	gesteigerte Höhe
⊙	Baum belassen	115	vorh. Höhe
⊕	Baum setzen	1,7	180 cm/m

Tragende Konstruktion u.ä. gem. bautechnischen Nachweisen und Regeln der Technik.
 Baudetails der Meister beachten.
 Sämtliche Maße u. Angaben sind örtlich zu prüfen.
 Sämtliche Flächen sind Bruttoflächen ohne Putzabzug.

6			
5			
4			
3			
2			
1	20.08.12	Fassaden und Fenster geändert	ifb
Nr.	Datum	Inhalt	Bearb.

Änderungen u.ä.
 Die weitere Verwendung, auch von Teilen dieses Planes, ist nur zulässig und rechtmäßig wenn die Kopfsseite mit Vorhabendatierung und Indexseite vollständig in das Schnittfeld des Planes übernommen werden.

0	2	4	6	8
---	---	---	---	---

Vorhaben	Einzelhandelsflächen
Hier	Abbruch und Neuerrichtung
Planinhalt	BK 1 Errichtung eines LIDL Marktes
Baustelle	Ansichten M 1:100
Bauherr	Vorwurfsplanung
Vorhabenträger	Appelhüsener Str. 3, Nottuln
Prokonzept GmbH	
Nordwalde, Gledstraße 23a	
HONERBOM, J.	
Projektentwicklung / Planungsbüro	
46359 Heiden, Lembecker Str. 30	
ifb Ingenieurgesellschaft mbH	
Butenwall 55A, 46325 Borken	
Borken, den 11.07.2012	

(f. d. Planung) (Bauherr)