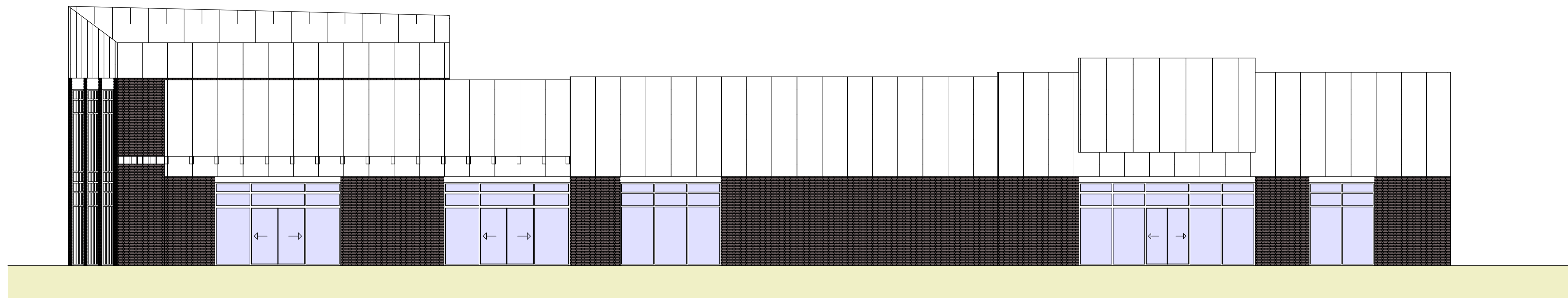


Ansicht Parkplatz BK 2-3



Ansicht Parkplatz BK 4-6



Ansicht Straße BK 4-6

Zeichenerklärung			
○	Raum vorhanden	Pl	Pflanzung
⊗	Baum entfernen	AF	Außenfläche, Asphalt, Pflaster, etc.
⊗	Baum lassen	g	geplante Höhe
⊗	Baum lassen	h	vorh. Höhe
⊗	Baum setzen	Sh	Sitzwand (nach Notwendigkeit)
⊗	Baum setzen	1,7	180 cm/m

Tragende Konstruktion u.ä. gem. bautechnischen Nachweisen und Regeln der Technik.
 Baudetails der Mauer beachten.
 Sämtliche Maße u. Angaben sind örtlich zu prüfen.
 Sämtliche Flächen sind Bruttoflächen ohne Putzabzug.

6			
5			
4			
3			
2			
1	20.08.12	Fassaden und Fenster geändert	ifb
Nr.	Datum	Inhalt	Bearb.

Die weitere Verwendung, auch von Teilen dieses Planes, ist nur zulässig und rechtmäßig wenn die Kopfsseite mit Vorhabensdarstellung und Indexseite vollständig in das Schnittfeld des Planes übernommen werden.

0 2 4 6 8

Vorhaben	Einzelhandelsflächen
Hier	Abbruch und Neuerrichtung
Planinhalt	BK 2-6 Errichtung von Einzelhandelsflächen
Baustelle	Ansichten M 1:100
Bauherr	Vorwurfsplanung
Vorhabenträger	Appelhülsener Str. 3, Nottuln
Entwickler/Projektierung	Prokonzept GmbH
Entwurfsverfasser	Nordwalde, Glöckstraße 23a
Aufgestellt	HONERBOM, J.
	Projektentwicklung / Planungsbüro
	46359 Heiden, Lembecker Str. 30
	ifb Ingenieurgesellschaft mbH
	Butenwall 55A, 46325 Borken
	Borken, den 11.07.2012

(f. d. Planung) (Bauherr)

Das hier durchgeführte Vorhaben entspricht dieser Planung und individuellen Leistungen und unterbreitend gezeichnet.