



# Hericks

Ingenieurbüro

Ingenieurbüro Hericks  
Wohnungsbau - Industriebau - Ingenieurbau

Planung  
Statik  
Bauleitung  
Bauberechnung

Ingenieurbüro Hericks - Nonnenbachtal 6 - 48301 Nottuln

*Eingang persl. 06.12.10*

Gemeinde Nottuln  
- Bauleitplanung -  
Herr Fuchte  
Stiftstr. 7

48301 Nottuln

---

Ihre Zeichen	Unser Telefonat	Unsere Zeichen	Datum
		10072	06.12.2010

**Betr.: Zimmerei Michael Glose, Baumberg 74, 48301 Nottuln**  
**Aufstellung einer Außenbereichssatzung nach § 13 Nr. 2 und 3 BauGB**

Sehr geehrter H. Fuchte,

hiermit wird, im Namen und auf Rechnung des o.g. Antragstellers, die Aufstellung einer Außenbereichssatzung beantragt.

**Vorhaben:**

Die Zimmerei Michael Glose hat den gesetzlichen Rahmen zur betrieblichen Erweiterung im Außenbereich ausgeschöpft. Zur extenziellen Betriebsicherung ist aufgrund von geänderten gesetzlichen Bestimmungen der dringend Bedarf an weiteren Betriebsflächen und Gebäuden gegeben.

**Voraussetzungen:**

Der kleinere Handwerksbetrieb ist nach § 35 Abs.6 (6) BauGB privilegiert die Aufstellung einer Außenbereichssatzung in Anspruch zu nehmen und erfüllt in Form und Lage die Voraussetzung zur Anwendung.

Wir bitten um wohlwollende Bearbeitung.

Mit freundlichen Grüßen

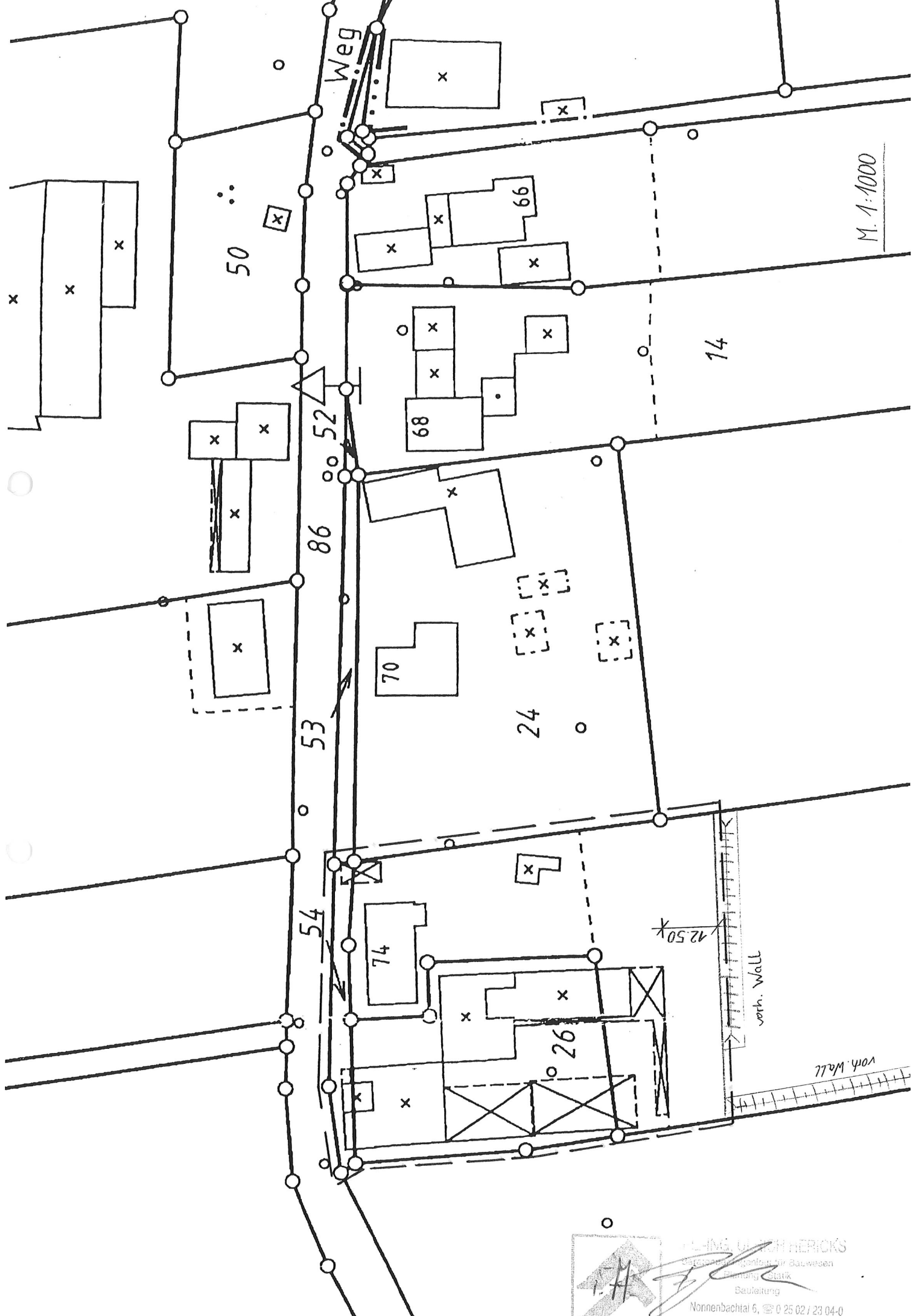


Anlage:  
Auszug aus der Liegenschaftskarte  
Planungszeichnung zur Grundstücksdefinition

Hausanschrift  
Nonnenbachtal 6 - 48301 Nottuln

Telefon/Telefax  
(02502) 2304-0/-19

Bank  
Volksbank Nottuln eG (BLZ 401 643 52) Kto. 13 50 601



M. 1:1000



OLING ULLICH BERIKS  
 Geotechnikplanung für Bauwesen  
 Planung Statik  
 Bauleitung  
 Nonnenbachtal 6, ☎ 0 25 02 / 23 04-0  
 48301 Nottuln