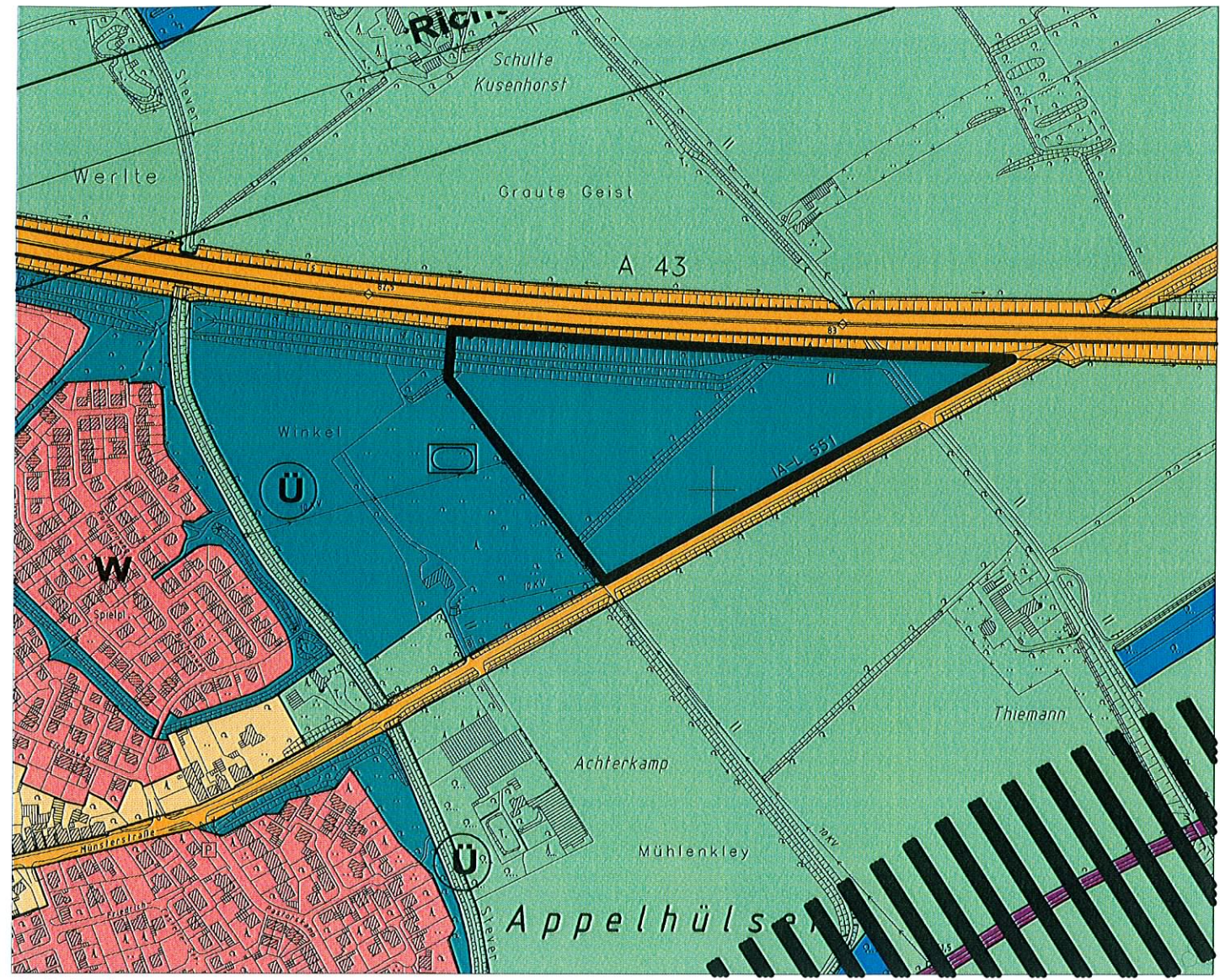
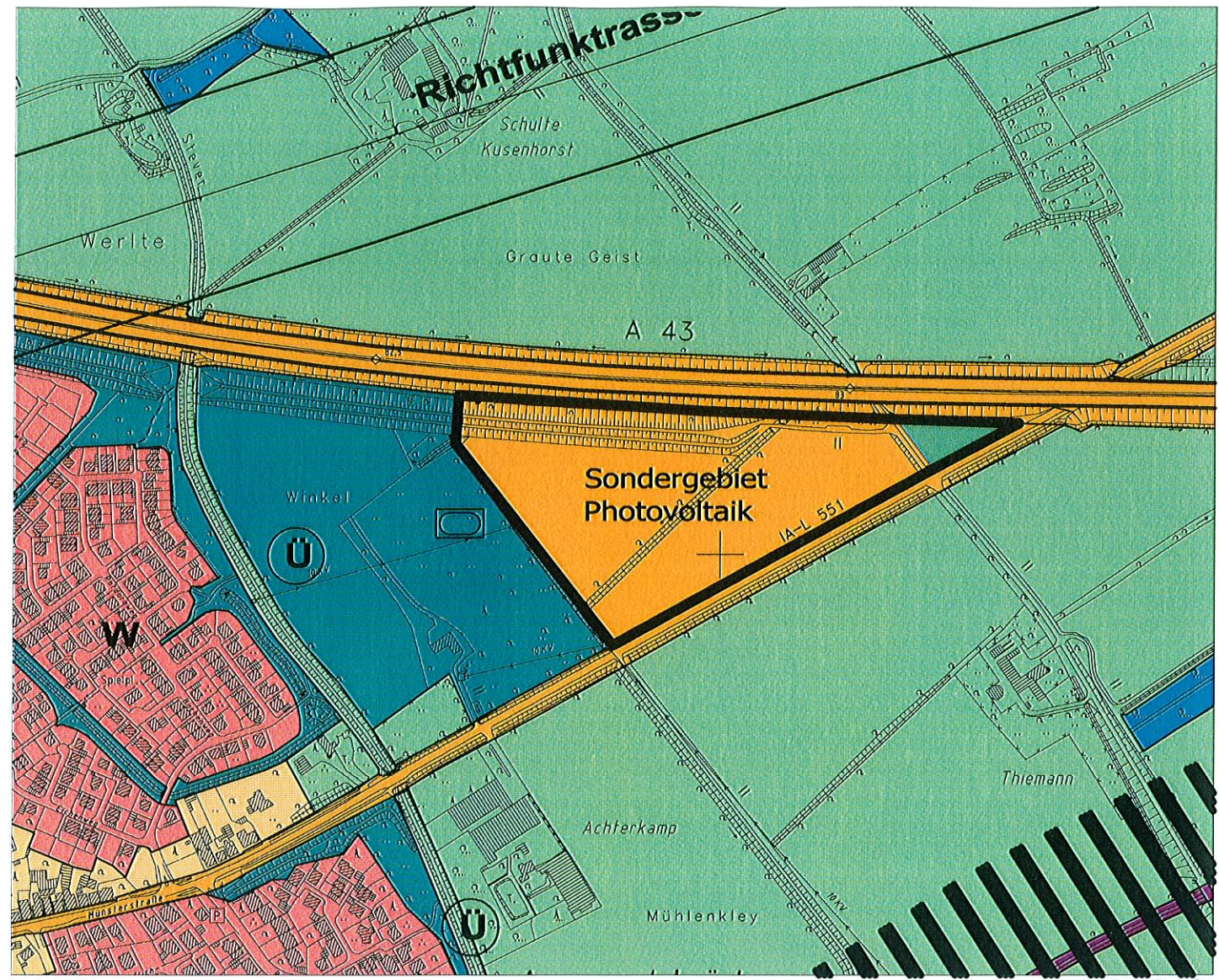


Entwurf zur 61. Flächennutzungsplanänderung der Gemeinde Nottuln



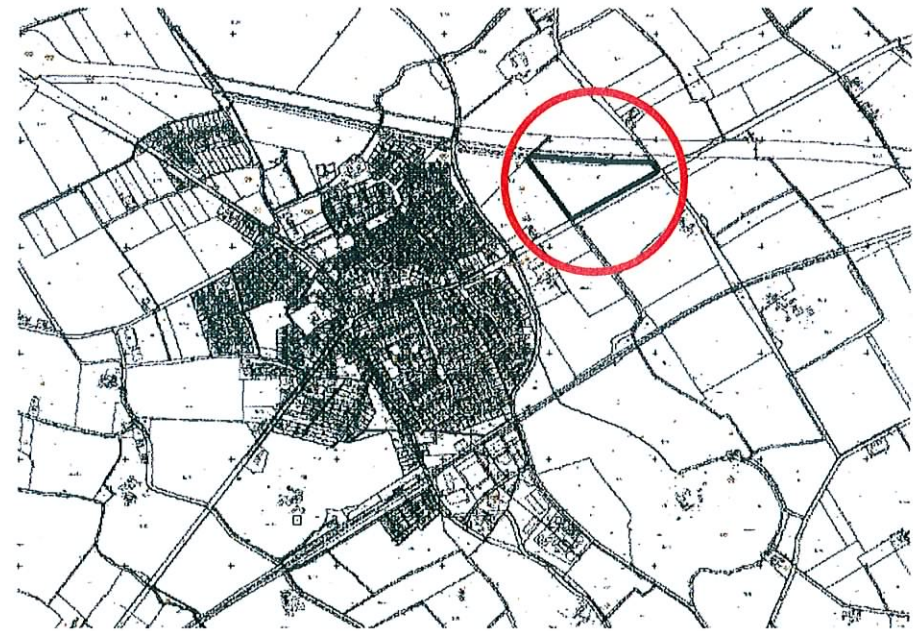
ALT



NEU

M 1 : 15000

- | | | |
|---|--------------------------------|---|
| W Wohnbauflächen | Ü Überschwemmungsgebiet | — Geltungsbereich der Planänderung |
| M Gemischte Bauflächen | R Regenrückhaltung | Zweckbestimmung von Einrichtungen und Anlagen des Gemeinbedarfs, der Ver- und Entsorgung u. Sondergebieten |
| G Gewerbliche Bauflächen | GW Wasserschutzgebiet | ☐ öffentliche Verwaltung |
| S Sonderbauflächen | ○ Abgrabungsfläche | ☐ Schule |
| SO Sondergebiete mit Zweckbestimmung | ■ Fläche für Landwirtschaft | ☐ Kirche |
| ■ Flächen für den Gemeinbedarf | ■ Waldfläche | ☐ Soziales |
| ■ Verkehrswichtige Straßen (örtliche Hauptverkehrszüge) | ■ Landschaftsschutzgebiet | ☐ Gesundheit |
| ■ Ver- / Entsorgungsflächen | ■ überörtliche Verkehrsflächen | ☐ Kultur |
| ■ Grünflächen | | ☐ Sport |
| | | ☐ Feuerwehr |
| | | ☐ Windkraftanlage |
| | | ☐ öffentliche Parkfläche |
| | | ⚡ Elektrizität |
| | | ○ Wasser |
| | | ○ Abwasser |
| | | ⓕ Freizeitanlage |
| | | Ⓜ Modellflugplatz |
| | | Ⓜ Parkanlage |
| | | Ⓜ Sportplatz |
| | | Ⓜ Reitplatz |
| | | Ⓜ Friedhof |



Übersichtskarte